

地域指定年度	昭和 46 年度
整備計画策定年度	昭和 48 年度
整備計画改正年度	平成 9 年度
整備計画変更年度	令和 6 年度

川辺農業振興地域整備計画（案）

令和6年6月

岐阜県加茂郡川辺町

目 次

第1. 農用地利用計画	1
1. 土地利用区分の方向	1
(1) 土地利用の方向	1
ア 土地利用の構想	1
イ 農用地区域の設定方針	2
(2) 農業上の土地利用の方向	3
ア 農用地等利用の方針	3
イ 用途区分の構想	4
2. 農用地利用計画	4
第2. 農業生産基盤の整備開発計画	5
1. 土地基盤の整備及び開発の方向	5
2. 土地基盤整備開発計画	5
3. 森林の整備その他林業の振興との関連	5
4. 他事業との関連	5
第3. 農業経営の規模の拡大及び農用地等の農業上の効率的かつ総合的な 利用の促進計画	6
1. 農業経営の規模の拡大及び農用地等の効率的かつ総合的な利用に関する誘導方向	6
(1) 中核的農家の農業経営の目標	6
(2) 農用地等の農業上の効率的かつ総合的な利用に関する誘導方向	11
2. 農業経営の規模の拡大及び農用地等の効率的かつ総合的な利用の促進を図るための方策	11
3. 森林の整備その他林業の振興とその関連	11
第4. 農業近代化施設の整備計画	12
1. 農業近代化施設の整備の方向	12
2. 農業近代化施設整備計画	12
3. 森林の整備その他林業の振興との関連	12

第5. 農業従事者の安定的な就業の促進計画	13
1. 農業従事者の安定的な就業の促進の目標	13
2. 農業従事者の安定的な就業の促進を図るための方策	13
3. 森林の整備その他林業の振興との関連	13

第6. 生活環境施設の整備計画	15
1. 生活環境施設の整備の目標	15
2. 生活環境施設の整備計画	15
3. 森林の整備その他林業の振興との関連	15
4. その他の施設の整備に係る事業との関連	15

第7. 附図

1. 土地利用計画図（附図1号）

<別記> 農用地利用計画	16
(1) 農用地区域	
ア 現況農用地等に係る農用地区域	
(2) 用途区分	

第1. 農用地利用計画

1. 土地利用区分の方向

(1) 土地利用区分の方向

ア 土地利用の構想

本町は岐阜県のほぼ中央部、北緯35度29分、東経137度04分に位置し濃尾平野の北端にある。西部は鹿塩・下川辺地区で美濃加茂市山之上及び三和地区と接し、北部は納古山を中心とした山峰で七宗町神淵・上麻生地区に接し、東部は愛宕山を中心とする山々で八百津町和知地区と接し、そして南部は飛騨川で美濃加茂市と境されている。また、本町の総面積41.16km²の土地の3分の2を山地が占め、そして町を2分するかのようには北から南へ飛騨川が流れている。本町の地形は、川辺ダム湖を中心とした低位河岸段丘とその外縁の山々によって形成されている。低位河岸段丘は、飛騨川沿線の中では珍しく両河岸に開け、標高100m前後の平地をなしている。平地は飛騨川の両岸に沿って細長く開け、農地、住宅地、工場地、学校用地等に利用されている。気温は年平均13.7℃で比較的温暖な地域といえ、降水量も年平均1,450.5mmであり冬期でも余り積雪をみない。土壌は全般的に砂壤土が多い。地域内の人口は昭和30年が10,373人で昭和35年に9,853人と減少し過疎化が進行したが、昭和40年の9,768人以来昭和45年には9,885人となり企業誘致策等により増加に転じ、以後増加人口は年1%程度づつながら伸び、平成6年には11,000人を超えた。その後は、横ばいで推移してきたが、平成21年に11,000人を下回り、減少傾向で現在に至っている。農業人口についても減少の傾向にあり、今後も小規模農家の他産業への流出が予測される。山地は、標高300~400mの山峰が連なり、通称米田富士と呼ばれる愛宕山（標高263.4m）も市街地に比較的近く、身近な存在となっている。また、交通の面では、飛騨方面への主要交通網である国道41号線美濃加茂バイパス（鹿塩ランプ、石神ランプ）が整備された。また、比久見地内の県道可児金山線も着工され、ますます都市圏とのアクセスが向上し、JR東海高山線、国道418号線、県道371号線とともに地域の活性化に大きく貢献するものとする。このような地域の位置及び自然的条件等の中で今後の土地利用計画は、就業の場の確保の為に新しい企業の誘致及び既存企業の拡張発展の為に用地確保並びに生活環境道路としての県道・町道の整備に必要な用地の確保並びに農家等の住宅用地等の確保を図りながら、農地利用の適正化と地力の維持増進に努める。さらに、優良農地確保・保全を図ると共に、ほ場の適正な維持管理と農道・用排水路等農業諸施設の整備を進め、農業生産基盤の保全に努める。一方、農作業の共同化及び受委託化や農地の流動化等を図り、農業経営の規模拡大を助長し、円滑かつ合理的な流通体制のもとに農産物の計画的生産を推進し、収益性の高い農業経営を目指す。また、その他の土地利用については、現在及び将来における町民の為に限られた資源であると共に生活に通ずる諸活動の基盤である事にかんがみ、公共の福祉を優先させ、恵まれた自然環境の保全を図りつつ、地域の自然的・社会的・経済的及び文化的条件を配慮し、『清流と人が織りなす活力あるまち』を目指し、健康で文化的な生活環境と郷土の均衡ある発展を図ることを基本に、総合的かつ計画的な土地利用を図る。

(単位：ha,%)

区分	農用地		農業用施設用地		森林・原野	
	実数	比較	実数	比較	実数	比較
現在(令和6年度)	344.21	32.71	1.81	0.17	49.39	4.69
目標	266.48	24.39	1.81	0.17	48.72	4.46
増減	△77.73	-	0.00	-	△0.67	-

住宅地		工業用地		その他		計	
実数	比較	実数	比較	実数	比較	実数	比較
203.68	19.35	58.94	5.60	394.37	37.47	1,052.40	100
200.97	18.40	58.79	5.38	515.64	47.20	1,092.41	100
△2.71	-	△0.15	-	121.27	-	0.00	-

イ 農用地区域の設定方針

(ア) 現況農用地についての農用地区域の設定方針

本地域内にある現況農用地約344.21haのうち、おおむね次に掲げる農用地以外の農用地226.48haについて農用地区域を設定する方針である。

a 次に掲げる地域、地区及び施設等の整備に係る農用地

下川辺、西栃井、中川辺、石神、比久見地区の公共施設及び道路
約13.98ha (田約9.39ha・畑約4.59ha)

b 集落地域内(連接集合して存在する住宅、農業用施設、商店、工業等の施設の敷地の外縁を結んだ線内の地域)に介在する農用地

11集落 約62.14ha (田約7.91ha・畑約54.23ha)

c 自然的な条件等からみて農業の近代化を図ることが相当でないと認められる次に掲げる農用地 大字鹿塩・大字下飯田・神坂地区に介在し、今後農用地として存続が困難と認められる農用地 約41.61ha (田約7.47ha・畑約34.14ha)

d その他

該当なし

(イ) 現況農業用施設用地についての農用地区域の設定方針

地域内の現況農業用施設用地のうち補助及び融資事業等で整備した施設及び集団的な農用地の区域内の現況農業用施設用地として認められる施設に係る農業用施設用地1.81haについて農用地区域に設定する方針である。

(ウ) 現況森林・原野等についての農用地区域の設定方針

地域内の現況森林・原野等については、面的に狭小であり、区域の設定等は考えられない。

(2) 農業上の土地利用の方向

ア 農用地等利用の方針

本町の226.48haの農用地が、県営ほ場整備事業並びに県営畑地帯総合土地改良事業にて整備がされているという立地条件に恵まれているにもかかわらず農業就業者の高齢化の進行、後継者の不在により依然として小規模零細な農業経営で、かつ、その体質は脆弱であり、この農業情勢の変化に対応することが困難である。従って今後農業振興にあたっては、近代的な農業の確立を図るべく集落や作目の特性に即した農業生産組織の育成を図ると共に、高能率な機械施設の計画的導入の推進を図りつつ中核農家への農地の集積を図るよう関連事業を積極的に推進すると共に、地域内の農業諸資源の有効利用、地域農業の複合化、仲間作りの体制整備等も含めた生産体制の確立を図る。

(単位：ha,%)

区分 地区	農地			採草放牧地			混牧林地		
	現況	将来	増減	現況	将来	増減	現況	将来	増減
川辺 (A-1)	144.39	144.39	0.00	0.00	0.00	0.00	0.00	0.00	0.00
上米田 (B-1)	82.09	82.09	0.00	0.00	0.00	0.00	0.00	0.00	0.00
計	226.48	226.48	0.00	0.00	0.00	0.00	0.00	0.00	0.00

農業用施設用地			計			森林・原野等
現況	将来	増減	現況	将来	増減	現況
1.46	1.46	0.00	145.85	145.85	0.00	0.00
0.35	0.35	0.00	82.44	82.44	0.00	0.00
1.81	1.81	0.00	228.29	228.29	0.00	0.00

イ 用途区分の構想

(ア) 川辺地区 (A-1)

川辺地区は、飛騨川の右岸に位置し飛騨川に沿って細長く開けた平地をなし、県営ほ場整備事業及び県営畑地帯総合土地改良事業により基盤整備が完成しており地域全域の農用地144.39haのうち耕地は水田が多い。経営の中心は稲作を中心とした経営を行い、イチゴ、キュウリ・花き等の施設園芸及び里いも・夏秋なす等を推奨する。また、畑については、秋冬里いも・夏秋なすの野菜指定産地作目を中心にイチゴ・いんげん・ほうれんそう・カブラ等の栽培に努め、樹園地の集団化を図り、土地条件に適合した土地利用を促進する。

(イ) 上米田地区 (B-1)

上米田地区は飛騨川の左岸に位置し飛騨川に沿って細長く開けた平地をなし、県営畑地帯総合土地改良事業により基盤整備が完成しており地域全域の農用地82.09haのうち耕地は畑地が多い。畑については、昔より養蚕地帯として発展してきた地域であるが近年養蚕農家が減少し桑園の転換による秋冬里いも・夏秋なすの野菜指定産地作目を中心にイチゴ・いんげん・ほうれんそう・カブラ等の施設園芸及び露地野菜を推奨する。また、水田については、稲作を中心とした経営体の育成を図り、イチゴ・キュウリ・花き等の施設園芸を推奨に努め、土地条件に適合した土地利用を促進する。

2. 農用地利用計画

別記のとおりとする。

第2. 農業生産基盤の整備開発計画

1. 土地基盤の整備及び開発の方向

本町の農用地は、飛騨川の両岸に沿い細長く開けた平地であり、標高はおおむね100m前後に位置している。農業振興地域は、1,052.40haあり、このうち農用地区域は226.48haでありほとんどの地域が昭和46年より県営ほ場整備事業及び県営畑地帯総合土地改良事業により基盤整備が完成している。今後は、優良農地の確保を図りつつ農業集落の生活環境整備及び生産性の向上を図る。

(ア) 川辺地区 (A-1)

本地域は、飛騨川右岸の地域であり農用地144.39haのうち全体的にみて田が多い、このうち上川辺・下麻生・石神・中川辺・西栃井・下川辺については、県営ほ場整備事業により基盤整備が完成し、鹿塩・上川辺(神坂)については県営畑地帯総合土地改良事業により基盤整備が完成している。今後は、農地利用の適正化と高性能機械の導入により労働生産性の向上と経営規模の拡大及び中核農家の育成強化に努めつつ、農道・用排水路等の整備及び優良農地を確保し農業経営の安定を確立する。

(イ) 上米田地区 (B-1)

本地域は、飛騨川左岸の地域であり農用地82.09haのうち全体的にみて畑が多い、このうち下飯田・福島・比久見・下吉田については、県営畑地帯総合土地改良事業により基盤整備が完成している。今後は、農地利用の適正化と高性能機械の導入により労働生産性の向上と経営規模の拡大及び中核農家の育成強化に努めつつ、農道・用排水路等の整備及び優良農地を確保し農業経営の安定を確立する。

2. 土地基盤整備開発計画

昭和46年より昭和58年までに基盤整備は完成しており、今後は優良農地として保全に努める。

3. 森林の整備その他林業の振興との関連

本町の森林は総面積の70%を占めており、現在の林道21路線総延長33.0kmの維持管理、振興対策事業等による整備を促進する。

また、県営ほ場整備事業及び県営畑地帯総合土地改良事業により整備済の農道と林道との相互の有機的関連を考慮し効率的な整備を図る。

4. 他事業との関連

本町を南北に縦貫していた国道41号線は、沿線地域の飛躍的な開発とモータリゼーションの進展に伴い交通量も増加の一途をたどり通過交通と地域交通が相まって各所で交通渋滞を起こしていた。このため交通混雑の緩和、生活環境の改善、地域開発の促進等を図るため国道41号線美濃加茂バイパス及び東海環状線が整備され、本町の交通渋滞は解消し、近隣市町への交通アクセスが向上した。

第3. 農業経営の規模の拡大及び農用地等の農業上の効率的かつ総合的な利用の促進計画

1. 農業経営の規模拡大及び農用地等の効率的かつ総合的な利用に関する誘導方向

(1) 中核的農家の農業経営の目標

本町の基幹作目である水稻・イチゴ・椎茸等を主体に生産組織の育成強化を図ると共に共同による高効率な機械・施設の導入、農用地流動化施策等による農地の集積を図り経営規模の拡大及び生産性の向上を促し、中核農家を育成する。また、農村集落の活性化と発展及び後継者の育成並びに農地の有効利用を図りながら、安定した農業形態を目指す。今後育成すべき主要な営農類型及び地域別構想は次のとおりである。

営農類型		目標規模 ha		作目構成 ha		戸数	流動化目標面積 ha
個人営農複合	イチゴ+水稻	施設	水田	イチゴ	水稻	11	9.0
		0.1	1.0	0.1	1.0		
	花き+水稻	施設	水田	花き	水稻	3	0.5
		0.3	0.6	0.1	0.6		
	水稻+夏秋なす+露地野菜	畑	水田			11	10.0
椎茸+水稻	椎茸	水田	椎茸	水稻	1	—	
	計					26	19.5

地域別構想

<p>地域名</p>	<p>川辺平坦地域</p>
<p>関係集落名</p>	<p>下麻生・上川辺・石神・中川辺・西栃井・下川辺</p>
<p>農業生産の特色</p>	<p>本地域は、町の中でも水田が多い地域であり特に石神・中川辺・西栃井地区では、水田率が61～67%にもなる。また、水田はほ場整備事業によりほとんどが整備され、畑地においても、灌漑施設が整備されている。しかし農家1戸あたりの経営面積は、零細でありほとんどが水稲を中心とした兼業農家である。中核農家の経営作目もイチゴ・夏秋なす・キュウリ・トマト・露地野菜・花きを栽培しているが、ほとんどの農家が、後継者がいないため高齢化している。また、中川辺・西栃井・下川辺地区では水田農業構造改革対策（生産調整）により、里いも・夏秋なすを栽培している。今後は、高齢者対策、就業機会の確保、近代化施設の計画的導入等を行うと共に中核農家への農地の集積を行う。また新技術・新品種の導入により振興作物の生産性の向上に努める。</p>
<p>主な振興作物</p>	<p>水稲、イチゴ、夏秋なす、キュウリ、トマト、露地野菜、花き</p>
<p>目標営農類型</p>	<p>水稲＋イチゴ イチゴ＋夏秋なす 水稲＋夏秋なす 水稲＋花き 露地野菜＋花き 水稲＋キュウリ＋トマト</p>

地域別構想

<p>地域名</p>	<p>川辺山間地域</p>
<p>関係集落名</p>	<p>鹿塩・上川辺（神坂）</p>
<p>農業生産の特色</p>	<p>本地域は、町の中でも山間部に位置し集落内の農地が山合に細長く形成している。水田率は75%になり、水田は、ほ場整備事業によりほとんどが整備され、畑地においても、灌漑施設が整備されているところがある。しかし、農家1戸あたりの経営面積は、30aと零細であり、ほとんどが水稲を中心とした兼業農家である。中核農家の経営作目も立地条件を生かした椎茸を栽培しているだけであり、ほとんどの農家が、老人婦女子化の農業を行っている。今後は、農作業の受委託の促進を行うと共に中核農家への農地の集積を行う。また新技術・新品種の導入により振興作物の生産性の向上に努める。</p>
<p>主な振興作物</p>	<p>水稲、椎茸、露地野菜</p>
<p>目標営農類型</p>	<p>水稲＋露地野菜 水稲＋椎茸</p>

地域別構想

<p>地域名</p>	<p>上米田水田地域</p>
<p>関係集落名</p>	<p>下飯田・福島</p>
<p>農業生産の特色</p>	<p>本地域は、町の中でも水田が特に多い地域であると共に良質の米を生産する地区である。水田率は70～87%にもなる。また、水田はほ場整備事業によりほとんどが整備され、畑地においても、灌漑施設が整備されているところもある。しかし農家1戸あたりの経営面積は、36aと零細でありほとんどが水稻を中心とした兼業農家である。中核農家の経営作目も水稻・夏秋なす・露地野菜を栽培しているが、ほとんどの農家が、後継者がいないため高齢化している。今後は、高齢者対策、就業機会の確保、近代化施設の計画的導入等を行うと共に農作業の受委託の促進により中核農家への農地の集積を行う。また新技術・新品種の導入により振興作物の生産性の向上に努める。</p>
<p>主な振興作物</p>	<p>水稻、夏秋なす、露地野菜</p>
<p>目標営農類型</p>	<p>水稻＋夏秋なす 水稻＋露地野菜</p>

地域別構想

<p>地域名</p>	<p>上米田畑地地域</p>
<p>関係集落名</p>	<p>比久見・下吉田</p>
<p>農業生産の特色</p>	<p>本地域は、町の中でも畑地が特に多い地域であり、畑地率は61%にもなる。また、水田はほ場整備事業によりほとんどが整備され、畑地においても、灌漑施設が整備されている。しかし農家1戸あたりの経営面積は、37aと零細でありほとんどが水稲と露地野菜を中心とした兼業農家である。中核農家の経営作目も水稲・夏秋なす・露地野菜キュウリ・トマト・イチゴ・花きを栽培しているが、ほとんどの農家が、後継者がいないため高齢化している。今後は、高齢者対策、就業機会の確保、近代化施設の計画的導入等を行うと共に農作業の受委託の促進により中核農家への農地の集積を行う。また新技術・新品種の導入により振興作物の生産性の向上に努める。</p>
<p>主な振興作物</p>	<p>水稲、夏秋なす、露地野菜、キュウリ、トマト イチゴ、花き</p>
<p>目標営農類型</p>	<p>水稲＋夏秋なす＋イチゴ 水稲＋露地野菜 水稲＋花き 露地野菜＋キュウリ＋トマト 水稲＋イチゴ</p>

(2) 農用地等の農業上の効率的かつ総合的な利用に関する誘導方向

本町は総じて都市近郊農業地帯であり、ほぼ全農地が県営ほ場整備事業並びに県営畑地帯総合土地改良事業により整備済という立地条件に恵まれているが、農地の資産的保有の傾向が強く売買による規模拡大は困難な状況にある。一方では恒常的な就業機会に恵まれ他産業に依存する兼業農家が増加し、農業就業者の高齢化、婦女子化が進行し依然として小規模零細な農業経営であり、賃借権の移動を主体に農地の流動化が進展していくものと考えられる。

従って農作業の受委託及び共同化、農地中間管理事業又は農業経営基盤強化促進事業による農地の流動化、あっせん等を中心に中核農家への農地の集積を図ると共に、農業生産組織の育成強化を図り、経営規模の拡大を助長し、経営の効率化に努め、安定した自立経営農業を目指す。

	農用地の 流動化 ha	農作業の 受委託 ha	農作業の 共同化	耕地利用率 %	裏作導入 ha
平成7年	4	130	1組織 8戸	82.8	1
平成12年	8	140	1組織 10戸	87	1
令和6年	18	150	2組織 12戸	91	1

2. 農業経営の規模の拡大及び農用地等の効率的かつ総合的な利用の促進を図るための方策

本町の農用地は昭和46年より県営ほ場整備事業及び県営畑地帯総合土地改良事業により土地基盤の整備はほぼ整備済であり、今後は農用地利用増進事業等により農用地の集積、地域農業集団、農業生産組織の育成を図り、集落や作目の特性を生かした生産性の高い農業経営の確立に努め後継者（若者）が定着できる魅力あるまちづくりを推進する。

(1) 地域農業集団の育成対策

集団活動を通じて、中核的農家の育成とその経営規模の拡大を図るために農用地利用集積及び農作業の受委託を進め、中核的担い手を中心とする生産組織の育成を促進する。

(2) 農用地の流動化対策

農家のほとんどが兼業農家で依然として小規模零細な農業経営であり、資産的保有の傾向が強いため、農用地流動化推進員を中心に農地の掘起しを推進し、農事改良組合及び広報誌等による啓蒙活動を実施し農地の流動化を図る。

(3) 農用地利用調整の促進のため、めぐみの農業協同組合は、農地及び採草放牧地の借り入れ及び貸し付けを行う農用地保有合理化促進事業を実施する。

3. 森林の整備その他林業の振興との関連

現在利用している林道の維持管理、振興対策事業等による作業道の整備を促進する。なお、特用林産物である椎茸栽培は近代的な施設導入、規模拡大等により椎茸生産性の向上を図る。

第4. 農業近代化施設の整備計画

1. 農業近代化施設の整備の方向

(1) 米

土地基盤の整備が完成したが、1戸当りの作付面積は零細で単位収量も低水準にある。今後は中核農家への農地の流動化、生産組織の育成、オペレーターによる農作業の受委託を進め、規模拡大及び生産性の高い農業経営の育成に努めると共に、米の需要動向に即した銘柄米の生産振興を推進する。

(2) 野菜

土地基盤整備及び畑地灌漑施設等の整備が完成したが、1戸当りの作付面積は零細であり、単位収量も露地野菜が多いため低水準である。今後は中核農家への農地の流動化、集団化を図り、施設の計画的導入を行い優良野菜の生産拡大を推進する。

(3) 果樹

畑地灌漑施設の整備が完成したが、樹園地は各地区に点在しており、また、老朽木が多く単位収量も低い。今後は、農用地流動化等の活用により樹園地の集団化及び老朽木の改植・低樹高仕立の普及に努め生産性拡大を推進する。

(4) 花き

畑地灌漑施設の整備が完成したが、現在農家は1戸しかなく今後は仲間作りを推進し近代化施設の導入を図り生産の拡大を推進する。

また、婦人層を中心としたハウス施設等を設置しバラ栽培を推進する。

2. 農業近代化施設整備計画

施設の種類	位置及び規模	受益の範囲			利用組織	備考
		受益地区	受益面積	受益戸数		
ハウス	中川辺、比久見 他 4棟17,500㎡	2 箇所	17,500	10	生産組織	融資事業

3. 森林の整備その他林業の振興との関連

該当なし

第5. 農業従事者の安定的な就業の促進計画

1. 農業従事者の安定的な就業の促進の目標

近年の産業経済の発展は農業と他産業との所得格差が増大し農業の地位と農家の生産意欲を一層低下させている。本町においても、第1次産業就業者は、昭和45年に1,247人昭和50年には664人と大きく減少している。これは、高度成長期に低生産部門である農業就業者が所得を求めて移動したものであり、減少傾向は続いている。また、これと相まって農業就業者の高齢化、婦女子化等が進行している。このため今後本町の農業振興にあたっては、農用地利用増進法の推進等により利用権の設定や農作業の受委託を促進するなど経営規模の拡大を図り、農用地等の効率的かつ総合的な利用を促進し、農業の生産性の向上を確立すると共に、併せて農業従事者の安定的な就業機会を確保していくことが極めて重要であり、優良企業誘致等を農村地域工業導入等の計画に基づき積極的に行い、農業従事者の農繁期外の所得確保のため安定的な就業場所の確保に努める。

農業従事者の農業以外の産業への就業の目標は表6-1のとおりである。

2. 農業従事者の安定的な就業の促進を図るための方策

土地基盤整備が完成し、機械化一貫体制を確立のうえ産業構造の高度化に取り組む中で、農業の労働生産性を高めるには、中核的農家の育成を進めつつ、農業従事者の農業外就業機会の確保を図る。

(1) 農業従事者の就業意向を把握するための対策

今後、本町の農業を発展させるには、後継者（若者）の安定的な就業の機会を確保することが必要と考える。これには、各農事改良組合での座談会等の話合いの場で各農家の就業意向を取りまとめこれを基に就業の受入れ体制を検討し具体的な就業体制を樹立する。

3. 森林の整備その他林業の振興との関連

本町の占める山林は70%あまりと多く、この資源を有効利用していくには森林を整備し特用林産物である椎茸等を原料とする、食品加工（惣菜）処理施設を設置し農林家の就業機会の確保と地域資源の有効利用を図る。

表6-1

(単位：人)

区分		従業地								
I	II	市町村内			市町村外			合計		
		男	女	計	男	女	計	男	女	計
恒 常 的 勤 務	林業	0	0	0	0	0	0	0	0	0
	鉱業	3	1	4	0	0	0	3	1	4
	建設業	36	22	58	24	14	38	60	36	96
	製造業	125	77	202	83	51	134	208	128	336
	卸売業・小売業	52	32	84	35	22	57	87	54	141
	金融・保険業	7	5	12	5	3	8	12	8	20
	不動産業	3	1	4	0	0	0	3	1	4
	運輸・通信業	13	7	20	9	7	16	22	14	36
	電気・ガス・水道・熱供給業	7	5	12	5	3	8	12	8	20
	サービス業	58	36	94	39	24	63	97	60	157
	公務	9	5	14	6	4	10	15	9	24
計		313	191	504	206	128	334	519	319	838
自 営 兼 業	林業	2	0	2	0	0	0	2	0	2
	鉱業	0	0	0	0	0	0	0	0	0
	建設業	12	7	19	0	0	0	12	7	19
	製造業	41	26	67	0	0	0	41	26	67
	卸売業・小売業	28	17	45	0	0	0	28	17	45
	金融・保険業	0	0	0	0	0	0	0	0	0
	不動産業	0	0	0	0	0	0	0	0	0
	運輸・通信業	0	0	0	0	0	0	0	0	0
	電気・ガス・水道・熱供給業	0	0	0	0	0	0	0	0	0
	サービス業	23	14	37	0	0	0	23	14	37
	公務	0	0	0	0	0	0	0	0	0
計		106	64	170	0	0	0	106	64	170
日 雇 ・ 臨 時 雇	林業	0	0	0	0	0	0	0	0	0
	鉱業	0	0	0	0	0	0	0	0	0
	建設業	3	1	4	1	1	2	4	2	6
	製造業	9	5	14	5	3	8	14	8	22
	卸売業・小売業	0	3	3	6	1	7	6	4	10
	金融・保険業	0	0	0	0	1	1	0	1	1
	不動産業	0	0	0	0	0	0	0	0	0
	運輸・通信業	0	0	0	0	0	0	0	0	0
	電気・ガス・水道・熱供給業	0	3	3	0	0	0	0	3	3
	サービス業	4	3	7	3	1	4	7	4	11
	公務	0	0	0	0	0	0	0	0	0
計		16	15	31	15	7	22	31	22	53
総 計		435	270	705	221	135	356	656	405	1,061

第6. 生活環境施設の整備計画

1. 生活環境施設の整備の目標

近年における産業経済の発展による兼業化に伴い、地域の農業構造の改善を促進していくためには、農業従事者を中心とする良好な生活環境を確保するための整備を行うことにより、意欲ある中核農家と兼業農家等との間の連帯感の醸成を図ることが重要である。

本町における生活環境整備の現状は、給水施設、下水施設及び集会施設についてはほぼ全面的に整備され、用排水施設については土地改良事業等により整備済である。

なお、今後も生活環境施設が効率的かつ適切に利用されるよう、施設の維持・運営に当たっては、円滑な地域運営と社会組織の育成を図るため管理を委託し、地域の自発的な発想と活用によって、友好的で特色のある運営を推進する。

2. 生活環境施設の整備計画

該当なし

3. 森林の整備その他林業の振興との関連

集会施設等の建設にあたっては、間伐材等を建設資材として活用し、また、共同活動による造林及び幼壮林に対する下刈、除伐、枝打等保育施業を推進し優良材生産の確立を図る。

4. その他の施設の整備に係る事業との関連

特になし。

第7. 附 図

別添

1. 土地利用計画図（附図1号）

整備計画変更整理帳

1 変更項目 (該当する項目に○印)

軽微な変更以外の変更									軽微な変更
農用地利用計画		農業生産基盤整備開発計画	農用地等の保全計画	規模拡大及び農用地等の効率的な利用促進計画	農業近代化施設整備計画	農業を担うべき者の育成・確保のための施設整備計画	農業従事者の安定的な就業の促進計画	生活環境施設の整備計画	
農用地区域の変更	左以外の変更								
○									

2 公告年月日 (令和6年 月 日)

3 変更後の概要

(1) 市町村の現況

(ha)

総面積	農用地					混牧林地	農業用施設用地	左以外の山林原野	その他
	田	畑	樹園地	採草放牧地	計				
4,116.0	187.5	101.2	98.0	0.0	386.7	0.0	1.8	2,859.4	868.1

(2) 農業振興地域の現況

(ha)

総面積	農用地					混牧林地	農業用施設用地	左以外の山林原野	その他
	田	畑	樹園地	採草放牧地	計				
1,052.4	179.1	69.1	96.0	0.0	344.2	0.0	1.8	49.4	657.0

(3) 農用地区域の現況

(ha)

総面積	農用地					混牧林地	農業用施設用地	左以外の山林原野	その他
	田	畑	樹園地	採草放牧地	計				
228.3	157.5	46.0	23.0	0.0	226.5	0.0	1.8	0.0	0.0

(4) 農用地区域の用途区分

(ha)

総面積	農地	採草放牧地	混牧林地	農業用施設用地
228.3	226.5	0.0	0.0	1.8

・特別用途区分を指定している場合は、カッコ書きでその特別用途と面積を記入すること。

4 整備計画変更の理由

令和6年 月

(注) 基本方針の変更、農業振興地域の区域変更、基礎調査の結果による変更、経済事情の変動その他情勢の推移のうち、該当する事由を記載する。
情勢の推移

(2) 軽微な変更以外の変更

(㎡)

変更理由		農用地区域			用途区分別の変更面積
		変更箇所数	変更面積	うち農用地	
編入	都市計画見直し				
	基盤整備事業対象地区				
	国施策（中山間直払制度等）				
	転用事業（計画）の見直し				
	農業開発可能地				
	その他の編入				
	計				
除外	農用地区域に含まれない土地（法第10条第4項等）				
	うち規則第4条の4 第27号				
	うち規則第4条の4 その他の号				
	うち開発許可不要				
	法第13条第2項(6要件)該当	7	4,945.66	4,945.66	農地 4,945.66
	農用地区域の認定要件(法第10条第3項各号)を満たさない				
	計	7	4,945.66	4,945.66	農地 4,945.66
その他	面積修正増				
	面積修正減				
	増減				
用途区分間の変更	理由	対象となった面積			

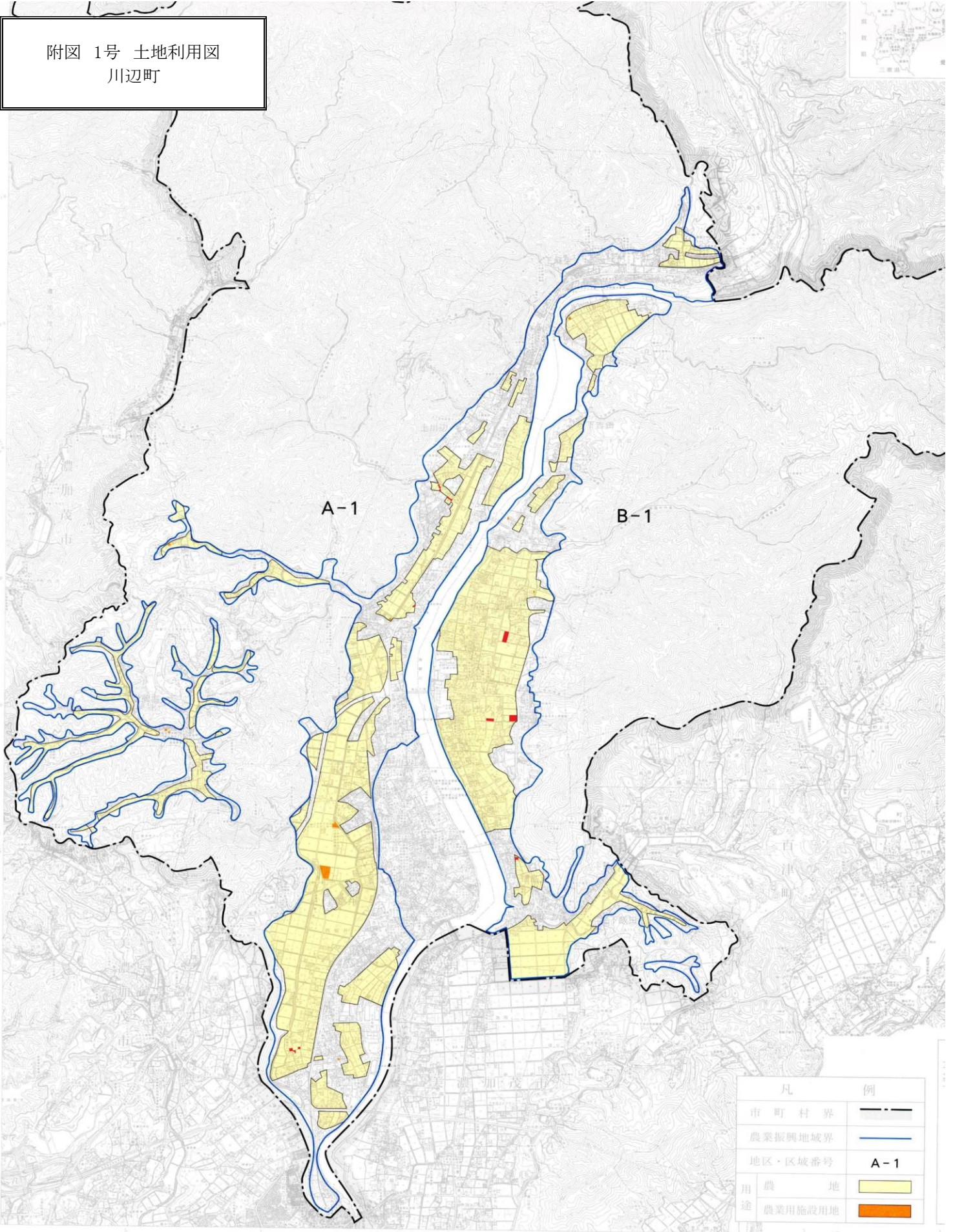
(3) 軽微な変更

(㎡)

変更理由（政令第10条）	第1項第1号 （地域の名称変更、 地番変更）	第1項第2号 （農業用施設の除外）	第1項第3号 （土地収用法、 都計法の告示）	第1項第4号 （用途区分の変更）
該当するものに○印				
対象となった面積(㎡)				

- (注)
- 「確保すべき農用地等の面積の目標の達成状況に関する調査」報告時の数値との整合について留意すること。
 - 複数の農業振興地域整備計画を有する市町村は、「市町村（整備計画）名」に、市町村名及び整備計画名を記載すること。
 - 「3 変更後の概要」欄の単位はha、「4 整備計画変更の理由」欄の単位は㎡であり、記入単位が異なるので注意すること。
 - 「3 変更後の概要」の面積は、小数点第2位で四捨五入すること。
 - 端数処理は、1番大きい数値で行うこと。
 - 記入漏れ（公告年月日、市町村（整備計画）名等）がないよう注意すること。

附図 1号 土地利用図
川辺町



凡 例	
市 町 村 界	— — — — —
農業振興地域境界	— — — — —
地区・区域番号	A-1
用 農 地	■ (Yellow)
用途 農業用施設用地	■ (Orange)

別記 農用地利用計画

(1) 農用地区域

ア 現況農用地等に係る農用地区域

下表の「区域の範囲」欄に掲げる区域内に含まれる土地のうち、「農用地区域」欄に掲げる土地を農用地区域とする。

(2) 用途区分 下表の備考に記載

地区番号 区域番号	区域の 範囲	農 用 地 区 域				備 考
		字	地 番			
			本番	枝番	孫番	
A-1	上川辺	井口	28	1		農地
		寺前	70	1		農地
		寺前	71	1		農地
		寺前	72			農地
		寺前	76			農地
		寺前	78	1	2	農地
		下井戸	80	1		農地
		下井戸	80	2		農地
		下井戸	94	1		農地
		下井戸	94	2		農地
		下井戸	94	3		農地
		下井戸	94	4		農地
		下井戸	95	1		農地
		社宮地	96			農地
		社宮地	97	1		農地
		シケミ	152	1		農地
		シケミ	153			農地
		シケミ	154			農地
		シケミ	160	4		農地
		シケミ	160	6		農地
		シケミ	161	1		農地
		シケミ	163	1		農地
		シケミ	165	1		農地
		シケミ	167	1		農地
		シケミ	168	1		農地
		シケミ	168	6		農地
		シケミ	168	8		農地
		シケミ	169	2		農地
		シケミ	170	1		農地
		落岩	307			農地
		落岩	308	1		農地
		落岩	308	2		農地
		落岩	309			897㎡の内765㎡が農地
		落岩	313	1		農地
		落岩	313	3		農地
		落岩	315	1		農地
		落岩	315	2		農地
		落岩	315	3		農地
		落岩	316	1		農地
		落岩	317	2		農地
		落岩	318	1		農地
		落岩	319			農地
		落岩	320			農地
		落岩	321	4		農地
		落岩	321	5		農地
		落岩	322	1		農地
		落岩	324	1		農地
		落岩	324	2		農地
		落岩	324	4		農地
		落岩	324	6		農地
		落岩	324	7		農地
		落岩	324	8		農地
		落岩	330	2		農地

地区番号 区域番号	区域の 範囲	農 用 地 区 域				備 考
		字	地 番			
			本番	枝番	孫番	
		落岩	330	3		農地
		落岩	335			農地
		落岩	336	1		307㎡の内227㎡が農地
		落岩	337			農地
		落岩	338			農地
		落岩	341	1		農地
		落岩	341	2		農地
		落岩	342	1		農地
		落岩	343			農地
		落岩	344	1		農地
		落岩	347	1		農地
		落岩	347	4		農地
		落岩	347	8		農地
		落岩	348	1		農地
		落岩	349	1		農地
		落岩	356			農地
		落岩	357			農地
		落岩	358	1		農地
		落岩	358	2		農地
		落岩	358	3		農地
		落岩	362	2		農地
		落岩	362	3		農地
		落岩	363			農地
		落岩	364	1		農地
		落岩	364	2		農地
		落岩	365	1		農地
		落岩	366			農地
		落岩	367			農地
		落岩	368			農地
		落岩	370			農地
		落岩	371			農地
		落岩	372			農地
		落岩	373			農地
		落岩	374			農地
		落岩	375			農地
		落岩	376			農地
		落岩	377			農地
		落岩	382			農地
		落岩	383			農地
		落岩	384			農地
		落岩	385			農地
		落岩	386			農地
		落岩	387			農地
		古萱	456	2		農地
		古萱	459	1		農地
		古萱	460	1		農地
		古萱	460	2		農地
		古萱	463			農地
		古萱	464			農地
		古萱	472	1		農地
		古萱	474	2		農地
		古萱	475	1		農地
		古萱	475	2		農地
		古萱	475	3		農地
		古萱	484	1		農地
		島飼	639	3		農地
		島飼	646	4		農地
		島飼	649	3		農地
		島飼	650	1		農地

地区番号 区域番号	区域の 範囲	農 用 地 区 域				備 考
		字	地 番			
			本番	枝番	孫番	
		島飼	650	2		農地
		島飼	651	1		農地
		島飼	652	1		農地
		島飼	653			農地
		島飼	654			農地
		島飼	655			農地
		島飼	657	2		農地
		島飼	657	3		農地
		島飼	658			農地
		島飼	659	2		農地
		島飼	660	1		農地
		島飼	660	2		農地
		島飼	661			農地
		島飼	677	1		農地
		島飼	677	4		農地
		島飼	680	2		農地
		島飼	680	4		農地
		上道塚	681	2		農地
		上道塚	697	1		農地
		上道塚	697	3		農地
		上道塚	698	1		農地
		上道塚	698	2		農地
		上道塚	698	3		農地
		上道塚	698	4		農地
		上道塚	703	1		農地
		上道塚	709	1		農地
		上道塚	712	2		農地
		上細田	729	1		農地
		上細田	729	2		農地
		上細田	729	3		農地
		上細田	743	1		農地
		上細田	743	2		農地
		上細田	743	3		農地
		上細田	744			農地
		上細田	752	1		農地
		上細田	753			農地
		上細田	754	1		農地
		上細田	754	2		農地
		上細田	758			農地
		上細田	759	1		農地
		上細田	759	2		農地
		上細田	760	1		農地
		上細田	760	2		農地
		上細田	762			農地
		上細田	763			農地
		上細田	764			農地
		上細田	767	1		農地
		上細田	767	2		農地
		上細田	768			農地
		上細田	769			農地
		上細田	770			農地
		上細田	771			農地
		上細田	772			農地
		上細田	773			農地
		上細田	774			農地
		上細田	775			農地
		上細田	777			農地
		上細田	778			農地
		上細田	779	2		農地

地区番号 区域番号	区域の 範囲	農 用 地 区 域				備 考
		字	地 番			
			本番	枝番	孫番	
		上細田	780			農地
		上細田	781			農地
		上細田	782			農地
		上細田	783			農地
		上細田	784			農地
		上細田	785			農地
		上細田	786			農地
		上細田	787			農地
		上細田	788			農地
		上細田	789			農地
		上細田	790			農地
		上細田	791			農地
		下細田	796			農地
		下細田	797			農地
		下細田	798			農地
		下細田	799			農地
		下細田	800			農地
		下細田	801			農地
		下細田	802			農地
		下細田	803			農地
		下細田	804			農地
		下細田	811			農地
		下細田	812			農地
		下細田	813			農地
		下細田	814			農地
		下細田	815	1		農地
		下細田	817			農地
		下細田	819	2		農地
		下細田	822	1		農地
		下細田	823	1		農地
		下細田	823	2		農地
		下細田	823	3		農地
		下細田	824	1		農地
		下細田	826			農地
		下細田	827			農地
		下道塚	833	1		農地
		下道塚	834	4		農地
		下道塚	835	1		農地
		下道塚	846	2		農地
		下道塚	847			農地
		下道塚	848	1		農地
		下道塚	848	2		農地
		下道塚	848	3		農地
		下道塚	848	4		農地
		下道塚	849			農地
		下道塚	851	1		農地
		下道塚	851	2		農地
		下道塚	851	3		農地
		下道塚	852	1		農地
		下道塚	852	2		農地
		下道塚	852	3		農地
		下道塚	852	4		農地
		大坪	859	7		農地
		大坪	860	1		農地
		大坪	861	1		農地
		大坪	863	2		農地
		大坪	863	4		農地
		大坪	866	1		農地
		大坪	874	1		農地

地区番号 区域番号	区域の 範囲	農 用 地 区 域				備 考
		字	地 番			
			本番	枝番	孫番	
		大坪	875	1		農地
		大坪	884	2		農地
		大坪	894	1		農地
		大坪	896	1		農地
		野黒	903			農地
		野黒	904	2		農地
		野黒	904	4		農地
		野黒	905	3		農地
		野黒	907			農地
		野黒	908	1		農地
		野黒	908	2		農地
		野黒	912	1		農地
		野黒	912	2		農地
		野黒	918			農地
		野黒	920			農地
		野黒	921			農地
		野黒	924			農地
		野黒	949	1		農地
		野黒	949	3		農地
		数間野	1015	1		1786㎡の内1680㎡が農地
		数間野	1018	1		農地
		数間野	1023	1		農地
		数間野	1024	1		農地
		数間野	1025	1		農地
		数間野	1033	2		農地
		数間野	1035	1		農地
		数間野	1036			農地
		数間野	1037	1		農地
		数間野	1038	1		農地
		数間野	1039			農地
		数間野	1040	1		農地
		水無瀬口	1052	2		農地
		水無瀬口	1053	1		農地
		水無瀬口	1053	2		農地
		水無瀬口	1054	1		農地
		水無瀬口	1054	2		農地
		水無瀬口	1056	1		798㎡の内、602.29㎡が農地
		水無瀬口	1056	2		農地
		上松田	1068	1		農地
		上松田	1068	2		農地
		上松田	1068	3		農地
		上松田	1069	1		農地
		上松田	1069	3		農地
		上松田	1076	1		農地
		上松田	1076	2		農地
		上松田	1076	5		農地
		上松田	1078	1		農地
		上松田	1078	3		農地
		上松田	1078	4		農地
		上松田	1087			農地
		下松田	1115	1		農地
		下松田	1115	2		農地
		下松田	1118			農業用施設用地
		下松田	1120	1		871㎡の内344㎡が農地
		下松田	1120	2		727㎡の内287㎡が農地
		下松田	1122			農地
		下松田	1127	1		1,657㎡の内707㎡が農地
		下松田	1127	2		農地
		森元	1199			農地

地区番号 区域番号	区域の 範囲	農 用 地 区 域				備 考
		字	地 番			
			本番	枝番	孫番	
		森元	1216	2		農地
		森元	1217	2		農地
		森元	1218	2		農地
		森元	1219			農地
		上芳賀	1222	1		農地
		上芳賀	1222	2		農地
		上芳賀	1222	3		農地
		上芳賀	1223	1		農地
		上芳賀	1223	2		農地
		上芳賀	1223	3		農地
		上芳賀	1225			農地
		上芳賀	1226	1		農地
		上芳賀	1226	2		農地
		上芳賀	1227	1		農地
		上芳賀	1227	2		農地
		上枇杷田	1240	2		農地
		上枇杷田	1240	3		農地
		上枇杷田	1240	4		農地
		上枇杷田	1240	5		農地
		上枇杷田	1241	1		農地
		上枇杷田	1242	1		農地
		上枇杷田	1242	2		農地
		上枇杷田	1243			農地
		上枇杷田	1244			農地
		上枇杷田	1245			農地
		上枇杷田	1247			農地
		上枇杷田	1267	3		農地
		中枇杷田	1402	2		農地
		中枇杷田	1403	1		農地
		中枇杷田	1404	1		農地
		中枇杷田	1406	2		農地
		中枇杷田	1409	1		農地
		八反田	1469	1		農地
		八反田	1469	2		農地
		八反田	1469	3		農地
		八反田	1470			農地
		八反田	1471	1		農地
		八反田	1471	2		農地
		八反田	1471	3		農地
		八反田	1471	4		農地
		八反田	1471	5		農地
		八反田	1472	1		農地
		八反田	1472	2		農地
		八反田	1473			農地
		八反田	1474			農地
		八反田	1475			農地
		八反田	1476			農地
		八反田	1477			農地
		八反田	1478			農地
		八反田	1480	1		農地
		八反田	1480	2		農地
		下枇杷田	1488	1		農地
		下枇杷田	1488	2		農地
		下枇杷田	1488	3		農地
		下枇杷田	1489	1		農地
		下枇杷田	1489	2		農地
		下枇杷田	1489	3		農地
		下枇杷田	1491	1		農地
		下枇杷田	1491	2		農地

地区番号 区域番号	区域の 範囲	農 用 地 区 域				備 考
		字	地 番			
			本番	枝番	孫番	
		滝尾	1541	2		農地
		滝尾	1543	1		農地
		滝尾	1544	1		農地
		上平前	1577			農地
		上平前	1578			農地
		上平前	1579			農地
		上平前	1580			農地
		上平前	1581			農地
		上平前	1587	1		農地
		上平前	1589	1		農地
		上平前	1589	2		農地
		上平前	1590	1		農地
		上平前	1591			農地
		大道	1599	1		農地
		大道	1600			農地
		大道	1601			農地
		大道	1603			農地
		大道	1604	1		農地
		鵜飼	1627			農地
		鵜飼	1631			農地
		神宮堂	1760	1		農地
		神宮堂	1760	2		農地
		神宮堂	1761	2		農地
		神宮堂	1762	1		農地
		神宮堂	1762	2		農地
		神宮堂	1764			農地
		神宮堂	1765			農地
		神宮堂	1767	1		農地
		神宮堂	1767	2		農地
		神宮堂	1767	3		農地
		神宮堂	1768	1		農地
		神宮堂	1768	2		農地
		神宮堂	1768	3		農地
		神宮堂	1768	4		農地
		神宮堂	1768	5		農地
		神宮堂	1768	6		農地
		神宮堂	1768	7		農地
		神宮堂	1774			農地
		神宮堂	1775			農地
		神宮堂	1776			農地
		平前	1829	1		農地
		平前	1829	9		農地
		平前	1829	11		農地
		平前	1829	12		農地
		平前	1829	14		農地
		口神坂	1913	1		農地
		口神坂	1913	6		農地
		口神坂	1913	7		農地
		中神坂	1954	1		農地
		中神坂	1954	3		農地
		中神坂	1955	1		農地
		中神坂	1956			農地
		中神坂	1958	2		農地
		中神坂	1958	3		農地
		中神坂	1960			農地
		中神坂	1961			農地
		中神坂	1962	1		農地
		中神坂	1962	2		農地
		中神坂	1965	1		農地

地区番号 区域番号	区域の 範囲	農 用 地 区 域				備 考
		字	地 番			
			本番	枝番	孫番	
		中神坂	1965	5		農地
		中神坂	1965	6		農地
		中神坂	1965	7		農地
		中神坂	1966	1		農地
		中神坂	1978			農地
		中神坂	1980	1		農地
		中神坂	1981			農地
		中神坂	1982			農地
		中神坂	1984	1		農地
		中神坂	1984	2		農地
		中神坂	1984	3		農地
		中神坂	1984	4		農地
		五反田	2032			農地
		五反田	2033	1		農地
		五反田	2033	2		農地
		五反田	2033	3		農地
		五反田	2033	4		農地
		五反田	2034			農地
		五反田	2037	1		農地
		五反田	2037	2		農地
		五反田	2038			農地
		五反田	2039			農地
		五反田	2040	1		農地
		五反田	2040	2		農地
		中ヶ洞	2068			農地
		中ヶ洞	2075	1		農地
		中ヶ洞	2076	1		農地
		中ヶ洞	2077	1		農地
		中ヶ洞	2089	1		農地
		中ヶ洞	2089	2		農地
		中ヶ洞	2089	3		農地
		中ヶ洞	2091	1		農地
		中ヶ洞	2091	2		農地
		中ヶ洞	2091	3		農地
		中ヶ洞	2107			農地
		中ヶ洞	2108			農地
		四反田	2247	1		1,086㎡の内731㎡が農地
		四反田	2253	1		農地
		四反田	2253	3		農地
		四反田	2253	4		農地
		四反田	2255			農地
		四反田	2256	1		農地
		四反田	2256	3		農地
		四反田	2256	4		農地
		四反田	2260	1		農地
		四反田	2261	1		農地
		四反田	2264	1		農地
		四反田	2264	6		農地
		地蔵峠	2266	1		農地
		地蔵峠	2267	1		農地
		地蔵峠	2267	2		農地
		地蔵峠	2268			農地
		地蔵峠	2269	1		農地
		地蔵峠	2269	2		農地
		地蔵峠	2298	1		農地
		地蔵峠	2299	1		農地
		地蔵峠	2300	1		農地
		地蔵峠	2300	3		農地
		地蔵峠	2301	1		農地

地区番号 区域番号	区域の 範囲	農 用 地 区 域				備 考
		字	地 番			
			本番	枝番	孫番	
		地蔵峠	2301	3		農地
		地蔵峠	2302	1		農地
		追分	2391	1		農地
		追分	2410			農地
		追分	2411			農地
		追分	2413			農地
		追分	2414	1		農地
		追分	2414	2		農地
		追分	2416	3		農業用施設用地
		追分	2425	2		農地
		追分	2425	3		農地
		追分	2427	1		農地
		端洞	3362	1		農地
		端洞	3362	2		農地
		端洞	3362	3		農地

地区番号 区域番号	区域の 範囲	農 用 地 区 域				備 考
		字	地 番			
			本番	枝番	孫番	
A-1	石神	上迫間	244	2		農地
		上迫間	244	3		農地
		上迫間	244	4		農地
		上迫間	246	1		農地
		上迫間	246	2		農地
		上迫間	246	3		農地
		上迫間	246	4		農地
		上迫間	248	1		農地
		上迫間	252	2		農地
		下迫間	266	1		農地
		下迫間	267	1		農地
		下迫間	267	2		農地
		下迫間	267	3		農地
		西野鹿	277			農地
		西野鹿	278			農地
		西野鹿	279			農地
		西野鹿	280	2		農地
		西野鹿	286			農地
		西野鹿	287			農地
		西野鹿	288			農地
		檜鳥	303	1		農地
		檜鳥	303	2		940㎡の内870㎡が農地
		檜鳥	304	1		農地
		檜鳥	304	2		農地
		檜鳥	304	4		農地
		檜鳥	305	1		農地
		檜鳥	305	2		農地
		檜鳥	305	3		農地
		檜鳥	305	4		農地
		檜鳥	305	5		農地
		檜鳥	305	6		農地
		檜鳥	305	7		農地
		檜鳥	305	8		農地
		檜鳥	308	1		1,203㎡の内693㎡が農地
		檜鳥	308	2		農地
		檜鳥	308	3		農地
		檜鳥	308	4		農地
		檜鳥	310	1		農地
		檜鳥	310	2		農地
		檜鳥	311	1		農地
		檜鳥	311	2		農地
		檜鳥	311	3		農地
		檜鳥	311	4		農地
		檜鳥	311	5		農地
		檜鳥	311	7		農地
		檜鳥	312	1		農地
		檜鳥	312	2		農地
		檜鳥	316	3		農地
		檜鳥	316	4		農地
		檜鳥	317	2		農地
		檜鳥	319	2		農地
		檜鳥	319	3		農地
		檜鳥	319	4		農地
		檜鳥	323			農地
		檜鳥	325	1		農地
		檜鳥	325	2		農地
		檜鳥	325	3		農地
		檜鳥	326	1		農地
		間奈之越	328	1		農地

地区番号 区域番号	区域の 範囲	農 用 地 区 域				備 考
		字	地 番			
			本番	枝番	孫番	
		間奈之越	328	2		農地
		間奈之越	329			農地
		間奈之越	330	1		農地
		間奈之越	330	2		農地
		間奈之越	330	3		農地
		間奈之越	331			農地
		間奈之越	332	1		農地
		間奈之越	332	2		農地
		間奈之越	332	3		農地
		間奈之越	333	1		農地
		間奈之越	334	1		農地
		間奈之越	334	2		農地
		間奈之越	334	3		農地
		間奈之越	335	1		農地
		間奈之越	338	1		農地
		間奈之越	338	2		農地
		間奈之越	338	3		農地
		間奈之越	339			農地
		間奈之越	341	1		農地
		間奈之越	341	2		農地
		間奈之越	341	3		農地
		間奈之越	341	4		農地
		伴鳥	346	1		農地
		矢本	411			農地
		矢本	413			農地
		西関	430	1		農地
		西関	430	2		農地
		西関	430	4		農地
		西関	434	1		農地
		西関	434	2		農地
		西関	434	4		農地
		西関	437	1		農地
		西関	437	4		農地
		西関	442	1		農地
		西関	442	2		農地
		西関	442	4		農地
		西関	442	5		農地
		西関	442	6		農地
		西関	445	1		農地
		西関	445	2		農地
		東関	455	1		農地
		東関	455	2		農地
		東関	464	1		農地
		東関	464	2		農地
		東関	467	2		農地
		東関	467	3		農地
		東関	468	2		農地
		東関	468	3		農地
		東関	472	2		農地
		東関	474	2		農地
		東関	481	1		農地
		東関	481	2		農地
		東関	481	3		農地
		東関	482	1		農地
		東関	482	2		農地
		東関	482	4		農地
		広橋	490	1		農地
		広橋	491	2		農地
		広橋	493	1		農地

地区番号 区域番号	区域の 範囲	農 用 地 区 域				備 考
		字	地 番			
			本番	枝番	孫番	
		広橋	494	2		農地
		広橋	503	1		農地
		祖宮神	504	1		農地
		祖宮神	505	1		農地
		祖宮神	514	2		農地
		祖宮神	516			農地
		祖宮神	521			農地
		八反田	523			農地
		八反田	524	1		農地
		八反田	524	2		農地
		八反田	524	3		農地
		八反田	524	4		農地
		八反田	525	1		農地
		八反田	530	2		農地
		仲坪	534	1		農地
		仲坪	535	1		農地
		仲坪	538	3		農地
		仲坪	539	1		農地
		仲坪	539	2		農地
		仲坪	541	1		農地
		仲坪	541	2		農地
		仲坪	541	3		農地
		仲坪	544	2		農地
		仲坪	544	3		農地
		岩越	551	1		農地
		岩越	551	2		農地
		岩越	561	1		農地
		岩越	562	1		農地
		岩越	563	1		農地
		岩越	574	1		農地
		岩越	575	1		農地
		柳坪	577	1		農地
		柳坪	577	2		農地
		柳坪	577	3		農地
		柳坪	577	4		農地
		柳坪	577	5		農地
		柳坪	577	6		農地
		柳坪	577	7		農地
		柳坪	579	1		農地
		柳坪	579	2		農地
		柳坪	579	3		農地
		柳坪	579	5		農地
		柳坪	579	6		農地
		柳坪	579	7		農地
		柳坪	582	2		農地
		柳坪	582	4		農地
		柳坪	583	2		農地
		柳坪	583	3		農地
		柳坪	583	4		農地
		柳坪	583	5		1,039㎡の内610㎡が農地
		柳坪	583	6		農地
		吉田	591	1		農地
		吉田	591	2		農地
		吉田	592	1		農業用施設用地 (970㎡の内160㎡)
		吉田	593	1		農地
		吉田	593	3		農地
		吉田	594	2		農地
		吉田	595	2		農地
		吉田	595	3		農地

地区番号 区域番号	区域の 範囲	農 用 地 区 域				備 考
		字	地 番			
			本番	枝番	孫番	
		吉田	595	4		農地
		五反田	614	1		農地
		五反田	616	1		農地
		高橋	703	1		農地
		高橋	706	1		農地
		高橋	722	1		農地
		高橋	722	5		農地
		高橋	723	1		農地
		高橋	724	1		農地
		高橋	727			農地
		高橋	728			農地
		山際	762	1		農地
		山際	763			農地
		山際	764	2		農地
		山際	765	1		農地
		山際	766	1		農地
		山際	778	1		農地
		山際	778	2		農地
		神明前	792	4		農地
		神明前	795	5		農地
		六石	925	1		農地
		杳紋	942	2		農地
		杳紋	946	1		農地
		立梭	955	1		農地
		立梭	955	2		農地
		立梭	958	1		農地
		立梭	958	2		農地
		立梭	958	3		農地
		立梭	959	1		農地
		立梭	959	2		農地
		立梭	961			農地
		立梭	963	1		農地
		立梭	963	2		農地
		立梭	964	1		農地
		立梭	964	2		農地
		立梭	964	3		農地
		立梭	965	2		農地
		立梭	965	3		農地
		立梭	965	5		農地
		立梭	971	1		農業用施設用地

地区番号 区域番号	区域の 範囲	農 用 地 区 域				備 考
		字	地 番			
			本番	枝番	孫番	
A-1	中川辺	能田	222	2		農地
		能田	224	1		農地
		能田	224	2		農地
		能田	225	1		農地
		能田	225	2		農地
		能田	228	1		農地
		能田	231	1		農地
		能田	231	2		農地
		能田	231	3		農地
		能田	231	4		農地
		能田	232	2		農地
		能田	232	3		農地
		能田	232	4		農地
		能田	236	2		農地
		能田	236	3		農地
		能田	236	4		農地
		能田	236	5		農地
		能田	236	6		農地
		能田	237	1		農地
		能田	238	1		農地
		能田	238	2		農地
		能田	238	4		農地
		能田	243			農地
		能田	244	2		農地
		能田	244	3		農地
		能田	244	5		農地
		能田	246			農地
		能田	247	1		農地
		能田	248	1		農地
		能田	249	3		農地
		能田	251	1		農地
		能田	251	2		農地
		能田	252	2		農地
		能田	253	1		農地
		能田	253	2		農地
		能田	254	1		農地
		能田	254	2		農地
		能田	254	4		農地
		能田	254	5		農地
		能田	254	6		農地
		能田	258	2		農地
		能田	259	1		農地
		能田	261	2		農地
		能田	261	3		農地
		能田	262	2		農地
		西合	264	3		農地
		西合	265	1		農地
		西合	265	2		農地
		西合	266	1		農地
		西合	266	2		農地
		西合	266	3		農地
		西合	267	1		農地
		西合	267	2		農地
		西合	268	1		農地
		西合	268	2		農地
		西合	268	3		農地
		西合	269	1		農地
		西合	269	2		農地
		西合	269	3		農地

地区番号 区域番号	区域の 範囲	農 用 地 区 域				
		字	地 番			備 考
			本番	枝番	孫番	
		西合	270	1	農地	
		西合	270	2	農地	
		西合	270	3	農地	
		西合	270	4	農地	
		西合	271	1	農地	
		西合	271	2	農地	
		西合	271	3	農地	
		西合	272	1	農地	
		西合	272	2	農業用施設用地	
		西合	273	1	農地	
		西合	273	2	農地	
		西合	277	2	農業用施設用地	
		西合	278	1	農地	
		西合	279	1	農地	
		西合	279	2	農地	
		西合	279	3	農地	
		西合	281		農地	
		西合	283	1	農地	
		西合	283	2	農地	
		西合	284		農業用施設用地	
		西合	285	1	農地	
		西合	285	2	農地	
		西合	286	1	農地	
		西合	286	2	農地	
		西合	287	1	農地	
		西合	287	2	農地	
		西合	288		農地	
		西合	290		農業用施設用地	
		西合	291	1	農地	
		西合	291	2	農地	
		雄鳥	294	1	農業用施設用地	
		雄鳥	294	2	農業用施設用地 (2,058㎡の内479㎡)	
		雄鳥	295	1	農地	
		雄鳥	296	2	農地	
		雄鳥	310	1	農地	
		雄鳥	311	1	農地	
		雄鳥	313	1	農地	
		雄鳥	313	2	農地	
		雄鳥	313	3	農地	
		雄鳥	315	1	農地	
		雄鳥	315	2	農地	
		雄鳥	316		農地	
		雄鳥	317		農地	
		雄鳥	319	1	農地	
		梅橋	322		農地	
		梅橋	323		農地	
		梅橋	324		農地	
		梅橋	325		農地	
		梅橋	326		農地	
		梅橋	327		農地	
		梅橋	328		農地	
		梅橋	329		農地	
		梅橋	332		農地	
		梅橋	334		農地	
		梅橋	336		農地	
		梅橋	337		農地	
		梅橋	339	1	農地	
		梅橋	340		農地	
		梅橋	341	1	農地	

地区番号 区域番号	区域の 範囲	農 用 地 区 域				備 考
		字	地 番			
			本番	枝番	孫番	
		梅橋	348			農地
		梅橋	352	1		農地
		梅橋	353	2		農地
		梅橋	354	1		農地
		梅橋	355			農地
		梅橋	356			農地
		梅橋	357			農地
		梅橋	358	1		農地
		梅橋	358	2		農地
		堤下	360	1		農地
		堤下	360	2		農地
		堤下	360	3		農地
		堤下	361			農地
		堤下	362			農地
		堤下	363			農地
		堤下	364	1		農地
		堤下	365	1		農地
		堤下	366	1		農地
		堤下	368	1		農地
		堤下	368	2		農地
		堤下	369	1		農地
		堤下	370			農地
		堤下	371	1		農地
		堤下	373			農地
		堤下	374			農地
		堤下	387			農地
		堤下	400			農地
		堤下	401			農地
		堤下	407			農地
		堤下	409			農地
		堤下	412			農地
		堤下	413			農地
		堤下	416			農業用施設用地
		堤下	417			農地
		堤下	418			農業用施設用地
		堤下	419			農地
		堤下	420			農地
		堤下	421			農地
		安道	424	1		農地
		安道	424	2		農地
		安道	426	1		農地
		安道	426	2		農地
		安道	427			農地
		安道	428			農地
		安道	429	1		農地
		安道	429	2		農地
		安道	429	3		農地
		安道	431			農地
		安道	432			農地
		安道	433			農地
		安道	434			農地
		安道	435			農地
		安道	436			農地
		安道	438			農地
		安道	439	1		農地
		安道	439	2		農地
		安道	440	1		農地
		安道	440	2		農地
		安道	440	3		農地

地区番号 区域番号	区域の 範囲	農 用 地 区 域				備 考
		字	地 番			
			本番	枝番	孫番	
		安道	441			農地
		安道	442			農地
		安道	443			農地
		安道	444			農地
		安道	445			農地
		安道	446			農地
		安道	447			農地
		安道	448			農地
		安道	449			農地
		安道	450			農地
		安道	451			農地
		安道	452	1		農地
		安道	452	2		農地
		安道	452	3		農地
		安道	452	4		農地
		安道	453	1		農地
		安道	453	2		農地
		安道	454			838㎡の内440㎡が農地
		矢坂	728	4		農地
		矢坂	729			農地
		矢坂	731			農地
		矢坂	733	1		農地
		矢坂	741	1		農地
		矢坂	742			農地
		矢坂	744			農地
		矢坂	747	1		農地
		矢坂	748	1		農地
		矢坂	752			農地
		矢坂	753	1		農地
		矢坂	753	2		農地
		矢坂	754	1		農地
		矢坂	754	2		農地
		矢坂	759	2		農地
		荒神洞	761	5		農地
		荒神洞	761	3		農地
		荒神洞	761	4		農地
		荒神洞	762			農地
		荒神洞	764	1		農地
		荒神洞	764	2		農地
		荒神洞	764	3		農地
		荒神洞	764	4		農地
		荒神洞	767	1		農地
		荒神洞	767	2		農地
		荒神洞	767	3		農地
		荒神洞	774	1		農地
		荒神洞	776	2		農地
		荒神洞	777	1		農地
		荒神洞	777	3		農地
		荒神洞	778	1		農地
		荒神洞	779	1		農地
		荒神洞	807	1		農地
		荒神洞	811	1		農地
		荒神洞	812	1		農地
		荒神洞	813	1		農地
		荒神洞	814			1,662㎡の内1,230㎡が農地
		荒神洞	815			農地
		荒神洞	816			農地
		荒神洞	817			農地
		島	820			農地

地区番号 区域番号	区域の 範囲	農 用 地 区 域				備 考
		字	地 番			
			本番	枝番	孫番	
		島	821			農地
		島	822			農地
		島	823			農地
		島	824			農地
		島	825			農地
		島	829	1		農地
		島	829	2		農地
		島	830			農地
		島	833	1		農地
		島	833	2		農地
		島	834	1		農地
		島	834	2		農地
		島	836	2		農地
		島	836	3		農地
		島	840			農地
		島	841			農地
		島	842			農地
		島	843			農地
		島	847	1		農地
		島	847	2		農地
		島	848	1		農地
		島	848	2		農地
		島	848	3		農地
		島	849			農地
		島	850			農地
		島	851			農地
		島	852			農地
		島	854	2		農地
		島	854	3		農地
		島	854	4		農地
		島	856			農地
		大北	875	7		農地
		大北	875	9		農地
		大北	876	3		農地
		大北	876	4		農地
		大北	876	5		農地
		大北	876	6		農地
		大北	876	7		農地
		大北	878	3		707㎡の内524㎡が農地
		大北	883	2		農地
		大北	886	1		356㎡の内145㎡が農地
		大北	889	1		農地
		大北	889	2		農地
		大北	889	3		農地
		大北	890	1		農地
		大北	891			農地
		大北	892	1		農地
		大北	892	2		農地
		大北	901	1		農地
		大北	907	1		農地
		大北	907	2		農地
		八階堂	979	1		農地
		八階堂	986	1		農地
		八階堂	987	1		農地
		八階堂	988	1		農地
		八階堂	988	2		農地
		八階堂	989	1		農地
		鳩打	1021	1		685㎡の内、341㎡が農地
		鳩打	1021	2		農地

地区番号 区域番号	区域の 範囲	農 用 地 区 域				備 考
		字	地 番			
			本番	枝番	孫番	
		鳩打	1023	1		農地
		鳩打	1025	1		1,514㎡の内1,283㎡が農地
		鳩打	1025	2		農地
		鳩打	1026	2		農地
		鳩打	1027	2		農地
		鳩打	1029	1		農地
		鳩打	1029	2		農地
		鳩打	1029	3		農地
		鳩打	1029	4		農地
		鳩打	1030	3		農地
		鳩打	1031	2		農地
		鳩打	1031	4		農地
		鳩打	1033	1		農地
		鳩打	1034	2		農地
		鳩打	1034	3		農地
		鳩打	1036	2		農地
		鳩打	1036	3		農地
		鳩打	1036	4		農地
		鳩打	1036	5		農地
		鳩打	1037	2		農地
		鳩打	1038	1		農地
		鳩打	1038	2		農地
		鳩打	1038	3		農地
		鳩打	1041	1		農地
		鳩打	1041	2		農地
		鳩打	1041	3		農地
		鳩打	1041	4		農地
		鳩打	1041	5		農地
		鳩打	1041	6		農地
		鳩打	1041	7		農地
		鳩打	1041	8		農地
		鳩打	1042	1		農地
		鳩打	1042	2		農地
		鳩打	1043	1		農地
		鳩打	1046	2		農地
		鳩打	1046	3		農地
		鳩打	1046	4		農地

地区番号 区域番号	区域の 範囲	農 用 地 区 域				備 考
		字	地 番			
			本番	枝番	孫番	
A-1	西栃井	堤	2	1		農地
		堤	4			農地
		堤	5			1,731m ² の内741m ² が農地
		堤	7			農地
		堤	8	1		農地
		堤	15	1		農地
		堤	15	2		農地
		堤	16	1		農地
		堤	17	1		農地
		堤	17	2		農地
		堤	23			農地
		堤	25			農地
		堤	26			農地
		堤	27			農地
		堤	28			農地
		堤	29			農地
		堤	30			農地
		堤	31	1		農地
		堤	31	2		農地
		堤	32			農地
		堤	33			農地
		堤	34	1		農地
		堤	34	2		農地
		堤	36	1		農地
		堤	38	1		農地
		堤	38	2		農地
		堤	39			農地
		堤	40			農地
		堤	41			農地
		堤	44			農地
		堤	45			農地
		堤	46			農地
		堤	47			農地
		堤	48			農地
		堤	49			農地
		堤	50			農地
		堤	51			農地
		岩兼	55	1		農地
		岩兼	56			農地
		岩兼	58	1		農地
		岩兼	58	2		農地
		岩兼	59			農地
		岩兼	60			農地
		岩兼	61			農地
		岩兼	64			農地
		岩兼	65	1		農地
		岩兼	66			農地
		岩兼	67			農地
		岩兼	68			農地
		岩兼	69			農地
		岩兼	70	1		農地
		岩兼	70	2		農地
		岩兼	71			農地
		岩兼	72			農地
		岩兼	73			農地
		岩兼	74			農地
		岩兼	75			農地
		岩兼	76			農地
		岩兼	77			農地

地区番号 区域番号	区域の 範囲	農 用 地 区 域				
		字	地 番			備 考
			本番	枝番	孫番	
		岩兼	78			農地
		岩兼	80			農地
		岩兼	81			農地
		岩兼	82			農地
		岩兼	83			農地
		岩兼	84			農地
		岩兼	85			農地
		岩兼	86			農地
		岩兼	87	1		農地
		岩兼	87	2		農地
		岩兼	88	1		農地
		岩兼	88	2		農地
		岩兼	88	3		農地
		岩兼	89	1		農地
		岩兼	89	2		農地
		岩兼	90			農地
		岩兼	91			農地
		岩兼	92			農地
		岩兼	94			農地
		岩兼	96			農地
		岩兼	97			農地
		岩兼	98	1		農地
		岩兼	98	2		農地
		岩兼	98	3		農地
		岩兼	99			農地
		岩兼	100			農地
		岩兼	101			農地
		岩兼	102			農地
		岩兼	103			農地
		岩兼	104			農地
		岩兼	105	1		農地
		岩兼	105	2		農地
		岩兼	106			農地
		岩兼	107			農地
		岩兼	108	1		農地
		岩兼	108	2		農地
		岩兼	110			農地
		岩兼	111			農地
		岩兼	112			農地
		岩兼	113			農地
		大慶寺	170	1		農地
		大慶寺	170	2		農地
		大慶寺	171			農地
		大慶寺	172			農地
		大慶寺	177			農地
		大慶寺	178			農地
		大慶寺	184	1		農地
		大慶寺	184	2		農地
		大慶寺	185			農地
		大慶寺	186	1		農地
		西小島	293			農地
		西小島	308			農地
		西小島	310			農地
		西小島	311			農地
		西小島	313			農地
		西小島	314			農地
		西小島	315	1		農地
		西小島	315	2		農地
		西小島	316	1		農地

地区番号 区域番号	区域の 範囲	農 用 地 区 域				備 考
		字	地 番			
			本番	枝番	孫番	
		西小島	316	2		農地
		西小島	317			農地
		西小島	320			農地
		西小島	321			農地
		西小島	322			農地
		西小島	323			農地
		西小島	324	1		農地
		西小島	325	1		農地
		西小島	334			農地
		西小島	335			農地
		西小島	336			農地
		西小島	337			農地
		西小島	338			農地
		西小島	341			農地
		西小島	343	2		農地
		西小島	344			農地
		西小島	346	1		農地
		西小島	346	2		農地
		西小島	348			農地
		西小島	350			農地
		西小島	354			農地
		西小島	355			農地
		西小島	356	1		農地
		西小島	356	2		農地
		西小島	357			農地
		西小島	364			農地
		竹林	636	1		農地
		竹林	638			農地
		竹林	640			農地
		竹林	641	1		農地
		竹林	642			農地
		竹林	645			農地
		竹林	646			農地
		竹林	647			内199.5㎡農業用施設用地
		竹林	649			農地
		竹林	650	2		農地
		竹林	652			農地
		竹林	654	1		農地
		竹林	654	2		農地
		竹林	657	1		農地
		竹林	657	2		農地
		竹林	659			農地
		竹林	660			農地
		竹林	661			農地
		竹林	662			農地
		竹林	663			農地
		竹林	668			農地
		竹林	669			農地
		竹林	671			農地
		竹林	672	2		農地
		竹林	672	3		農地
		竹林	674			農地
		竹林	675			農地
		竹林	676			農地
		竹林	677			農地
		竹林	678			農地
		竹林	687			農地
		竹林	688			農地
		竹林	690			農地

地区番号 区域番号	区域の 範囲	農 用 地 区 域				
		字	番			備 考
			本番	枝番	孫番	
		竹林	691			農地
		竹林	692	1		農地
		竹林	694	1		農地
		竹林	695			農地
		竹林	699			農地
		竹林	700			農地
		下栗木	768			農地
		下栗木	769			農地
		下栗木	789	1		農地
		下栗木	789	2		農地
		下栗木	790			農地
		下栗木	791			農地
		下栗木	793			農地
		下栗木	794			農地
		下栗木	795	1		農地
		下栗木	795	2		農地
		下栗木	795	3		農地
		下栗木	799			農地
		下栗木	800	1		農地
		下栗木	800	2		農地
		下栗木	801			農地
		下栗木	802			農地
		下栗木	804			農地
		下栗木	805			農地
		下栗木	806			農地
		下栗木	808			農地
		下栗木	809			農地
		下栗木	810			農地
		下栗木	811			農地
		下栗木	812			農地
		下栗木	813			農地
		下栗木	814			農地
		下栗木	816			農地
		下栗木	817			農地
		下栗木	818			農地
		下栗木	819			農地
		矢張	824			農地
		矢張	825			農地
		矢張	826			農地
		矢張	827			農地
		矢張	828			農地
		矢張	829			農地
		矢張	831			農地
		矢張	832			農地
		矢張	833			農地
		矢張	834			農地
		矢張	836			農地
		矢張	837			農地
		矢張	838			農地
		矢張	841			農地
		矢張	842			農地
		矢張	843			農地
		矢張	844			農地
		矢張	845			農地
		矢張	846			農地
		矢張	847	1		農地
		矢張	847	2		農地
		矢張	849			農地
		矢張	850			農地

地区番号 区域番号	区域の 範囲	農 用 地 区 域				備 考
		字	地 番			
			本番	枝番	孫番	
		矢張	851	1		農地
		矢張	851	2		農地
		矢張	852			農地
		矢張	853			農地
		矢張	854			農地
		矢張	856			農地
		矢張	857			農地
		矢張	858			農地
		矢張	860			農地
		矢張	861			農地
		矢張	862			農地
		矢張	863			農地
		矢張	865	2		農地
		矢張	867			農地
		矢張	873			農地
		矢張	875			農地
		矢張	877			農地
		矢張	879			農地
		矢張	881			農地
		矢張	883			農地
		矢張	891	1		農地
		矢張	893			農地
		矢張	897			農地
		上栗木	902			農地
		上栗木	903	1		農地
		上栗木	903	2		農地
		上栗木	904			768㎡の内709.72㎡が農地
		上栗木	906	1		農地
		上栗木	906	2		農地
		上栗木	906	3		農地
		上栗木	907			農地
		上栗木	910			農地
		上栗木	911			農地
		上栗木	912			農地
		上栗木	913			農地
		上栗木	914			農地
		上栗木	917			農地
		上栗木	918			農地
		上栗木	919			農地
		上栗木	920			農地
		上栗木	923	1		農地
		上栗木	923	2		農地
		上栗木	924			農地
		上栗木	925			農地
		見持	1772	1		農地
		見持	1776			農地
		見持	1777	1		農地
		見持	1777	2		農地
		見持	1777	3		農地
		見持	1778			農地
		見持	1780	4		農地
		見持	1780	2		農地
		見持	1792	3		農地
		見持	1793	1		農地
		見持	1793	2		農地
		見持	1795			農地
		見持	1796	2		農地
		見持	1800	2		農地
		見持	1802	2		農地

地区番号 区域番号	区域の 範囲	農 用 地 区 域				備 考
		字	地 番			
			本番	枝番	孫番	
		見持	1804			953㎡の内778㎡が農地
		見持	1805			農地
		見持	1806			589㎡の内285㎡が農地
		見持	1811	4		農地
		見持	1811	5		農地
		見持	1811	6		農地

地区番号 区域番号	区域の 範囲	農 用 地 区 域				備 考
		字	地 番			
			本番	枝番	孫番	
A-1	下川辺	田尻	16	1		農地
		田尻	32			農地
		田尻	33	1		農地
		田尻	33	2		農地
		田尻	34	1		農地
		田尻	35	1		農地
		田尻	35	2		農地
		中島	63	3		農地
		中島	66			農地
		中島	67	3		農地
		中島	70	1		農地
		中島	70	2		農地
		中島	70	3		農地
		中島	71	1		農地
		中島	71	2		農地
		中島	72			農地
		中島	73	1		農地
		中島	73	2		農地
		中島	74	1		農地
		中島	74	2		農地
		中島	75			農地
		中島	85	1		農地
		中島	85	2		農地
		中島	85	3		農地
		中島	85	4		農地
		中島	86	3		農地
		中島	87	1		農地
		中島	87	2		農地
		中島	87	3		農地
		中島	87	4		農地
		中島	88	1		農地
		中島	89	1		農地
		中島	91			農地
		中島	92	1		農地
		中島	93	1		農地
		中島	93	2		農地
		中島	94			農地
		中島	96			農地
		中島	97	1		農地
		中島	97	2		農地
		中島	103	1		農地
		中島	103	2		農地
		中島	103	3		農地
		中島	104	1		農地
		中島	104	2		農地
		中島	105			農地
		中島	107			農地
		中島	108			農地
		中島	109	1		農地
		中島	109	2		農地
		中島	110			農地
		中島	111			農地
		中島	112			農地
		中島	113			農地
		中島	114	1		農地
		中島	114	2		農地
		中島	116	1		農地
		中島	116	3		農地
		中島	116	4		農地

地区番号 区域番号	区域の 範囲	農 用 地 区 域				備 考
		字	地 番			
			本番	枝番	孫番	
		中島	117	1		農地
		中島	117	2		農地
		中島	118			農地
		中島	119	1		農地
		中島	119	2		農地
		中島	119	3		農地
		中島	119	4		農地
		中島	120	1		農地
		中島	120	2		農地
		中島	120	3		農地
		中島	121	1		農地
		中島	121	2		農地
		中島	122			農地
		中島	123			農地
		東沼	177			農地
		東沼	178			農地
		東沼	179	1		農地
		東沼	179	2		農地
		東沼	180	1		農地
		東沼	180	3		農地
		東沼	180	5		農地
		東沼	182	1		農地
		東沼	182	2		農地
		東沼	190	2		農地
		東沼	190	3		農地
		東沼	192	1		農地
		東沼	193			農地
		東沼	194			農地
		東沼	195	1		農地
		東沼	196	2		農地
		東沼	196	3		農地
		東沼	197	1		農地
		東沼	197	2		農地
		東沼	197	3		農地
		東沼	198	1		農地
		東沼	198	2		農地
		東沼	219			農地
		東沼	220	1		農地
		東沼	222	1		農地
		東沼	222	2		農地
		東沼	224	1		農地
		東沼	224	2		農地
		東沼	225			農地
		東沼	227			農地
		東沼	228			農地
		東沼	230			農地
		東沼	231			農地
		東沼	233	1		農地
		洗井	239	1		農地
		洗井	239	2		農地
		洗井	242			農地
		洗井	244	1		農地
		洗井	245	3		農地
		洗井	249	1		農地
		洗井	252	3		農地
		洗井	282	2		農地
		島畑	339	1		農業用施設用地
		島畑	342	1		農地
		島畑	343	1		866㎡の内634㎡が農地

地区番号 区域番号	区域の 範囲	農 用 地 区 域				備 考
		字	地 番			
			本番	枝番	孫番	
		島畑	352	1		農地
		島畑	353			農地
		島畑	354	1		農地
		島畑	355	1		農地
		島畑	355	2		農地
		島畑	356	1		農地
		島畑	356	2		農地
		島畑	359	1		農地
		島畑	359	2		農地
		島畑	359	3		農地
		川端	372	12		775㎡の内、158㎡が農地
		川端	372	41		農地
		川端	372	51		農地
		川端	380			農地
		川端	382	1		農地
		川端	382	2		農地
		川端	383	3		農地
		川端	385	1		農地
		川端	385	2		農地
		川端	387	1		農地
		川端	387	2		農地
		川端	388	1		農地
		川端	388	2		農地
		川端	391			農地
		川端	393			農地
		川端	394	1		農地
		川端	394	2		農地
		川端	396	1		農地
		川端	396	2		農地
		川端	396	3		農地
		川端	397	1		農地
		川端	398	1		農地
		川端	398	3		農地
		川端	399	2		農地
		天池	408			農地
		天池	409	2		323㎡の内217㎡が農地
		天池	410	1		農地
		天池	410	2		農地
		天池	411	1		農地
		天池	412			農地
		天池	413	1		300㎡の内170㎡が農地
		天池	423	1		農地
		天池	423	2		農地
		天池	423	3		農地
		天池	425	1		農地
		天池	426	1		農地
		天池	427	1		農地
		天池	430	1		農地
		天池	431			農地
		天池	432	1		農地
		天池	434			農地
		天池	436	1		743㎡の内603㎡が農地
		天池	436	8		農地
		天池	437	1		農地
		天池	438	1		1,285㎡の内608㎡が農地
		天池	439	1		農地
		天池	452			農地
		天池	453	1		農地
		天池	457	1		農地

地区番号 区域番号	区域の 範囲	農 用 地 区 域				備 考
		字	地 番			
			本番	枝番	孫番	
		天池	458	2		農地
		蔵東	475	7		農地
		田代	541	1		農地
		田代	541	2		農地
		田代	542	1		農地
		田代	542	2		農地
		田代	543	1		農地
		田代	543	2		農地
		田代	543	3		農地
		田代	544	3		農地
		田代	546			農地
		田代	549	4		農地
		田代	556	1		農地
		田代	557			農地
		田代	558			農地
		田代	563	1		農地
		田代	563	2		農地
		田代	564			農地
		田代	565			農地
		田代	566			農地
		田代	567	1		農地
		田代	572			農地
		田代	573	1		農地
		田代	574	2		農地
		田代	575			農地
		田代	577			1,519㎡の内1,447㎡が農地
		田代	577			農業用施設用地 (1,519㎡の内72㎡)
		田代	578			農地
		田代	581	2		農地
		田代	581	3		農地
		田代	582	1		農地
		田代	582	2		農地
		田代	582	3		農地
		田代	583	1		農地
		田代	583	2		農地
		田代	583	3		農地
		田代	584	2		農地
		田代	586	2		677㎡の内271㎡が農地
		田代	587			農地
		田代	588	1		農地
		田代	588	2		農地
		田代	588	3		農地
		田代	591	1		農地
		田代	591	3		農地
		田代	592	1		農地
		田代	596	1		農地
		田代	596	2		農地
		田代	599	2		農地
		田代	600	3		農地
		田代	601	1		農地
		田代	601	4		農地
		田代	601	5		農地
		田代	601	6		農地
		田代	602	1		農地
		頃元	649	1		農地
		頃元	653			農地

地区番号 区域番号	区域の 範囲	農 用 地 区 域				備 考
		字	地 番			
			本番	枝番	孫番	
		頃元	654	1		農地
		頃元	659			農地
		頃元	660			農地
		頃元	667	4		348㎡の内273㎡が農地
		頃元	668	1		農地
		頃元	668	2		農地
		頃元	669	3		農地
		頃元	671	6		農地
		頃元	677	1		農地
		頃元	679	1		農地
		頃元	679	3		516㎡の内206㎡が農地
		頃元	682	1		農地
		頃元	682	2		農地
		頃元	684	1		農地
		頃元	687			687㎡の内386㎡が農地
		頃元	688			農地
		頃元	689	1		906㎡の内684㎡が農地
		頃元	690	3		農地
		頃元	693	2		農地
		頃元	695	1		農地
		頃元	695	2		農地
		頃元	695	5		農地
		頃元	695	7		農地
		頃元	697	1		農地
		頃元	697	3		農地
		頃元	697	4		農地
		頃元	699	1		農地
		頃元	699	2		1,183㎡の内733㎡が農地
		頃元	707	2		農地
		頃元	707	3		682㎡の内612㎡が農地
		頃元	707	4		農地
		頃元	709	1		農地
		頃元	710	1		農地
		頃元	710	10		農地
		頃元	711	1		農地
		頃元	712			農地
		頃元	713	1		農地
		頃元	714	2		農地
		頃元	714	3		農地
		頃元	716			1,241㎡の内546㎡が農地
		頃元	717			農地
		頃元	718	1		農地
		頃元	719	2		農地
		頃元	721	1		農地
		頃元	724	3		農地
		頃元	724	4		農地
		頃元	727	2		農地
		頃元	728	3		農地
		頃元	728	4		農地
		頃元	728	5		農地
		頃元	728	6		農地
		頃元	730	1		農地
		頃元	730	3		326㎡の内75㎡が農地
		頃元	783	1		農地
		頃元	783	2		農地
		頃元	783	3		農地

地区番号 区域番号	区域の 範囲	農 用 地 区 域				備 考
		字	地 番			
			本番	枝番	孫番	
		頃元	789	1		農地
		頃元	789	2		農地
		頃元	790	1		農地
		頃元	790	2		農地
		頃元	790	3		農地
		頃元	790	4		農地
		頃元	794			農地
		頃元	797	1		農地
		頃元	797	2		農地
		頃元	797	3		農地
		頃元	798			農地
		頃元	799	1		農地
		頃元	799	2		農地
		頃元	800			農地
		頃元	801			農地
		頃元	805	1		農地
		頃元	805	2		農地
		頃元	806			農地
		古橋	824	1		農地
		古橋	825	2		農地
		古橋	827	1		農地
		出雲	1027	1		農地
		出雲	1042	1		農地
		出雲	1042	2		農地
		出雲	1042	3		農地
		出雲	1043	1		農地
		出雲	1043	2		農地
		出雲	1044	1		農地
		出雲	1044	2		農地
		出雲	1044	3		農地
		出雲	1047	1		農地
		出雲	1047	2		農地
		出雲	1047	3		農地
		出雲	1047	4		農地
		出雲	1047	5		農地
		出雲	1048	1		農地
		出雲	1048	2		農地
		出雲	1048	3		農地
		出雲	1049	1		農地
		出雲	1049	2		農地
		出雲	1049	3		農地
		出雲	1051			農地
		出雲	1055			農地
		出雲	1056	1		農地
		出雲	1057			農地
		出雲	1062	1		農地
		出雲	1062	2		農地
		出雲	1062	3		農地
		出雲	1063	1		農地
		出雲	1063	2		農地
		出雲	1064	1		農地
		出雲	1064	2		農地
		出雲	1064	3		農地
		出雲	1082	1		農地
		出雲	1082	2		農地
		出雲	1082	3		農地
		出雲	1082	4		農地
		出雲	1082	5		農地
		出雲	1082	6		農地

地区番号 区域番号	区域の 範囲	農 用 地 区 域				備 考
		字	地 番			
			本番	枝番	孫番	
		出雲	1082	7		農地
		出雲	1082	9		農地
		出雲	1082	10		農地
		一町田	1156	1		農地
		一町田	1156	2		農地
		一町田	1157	1		農地
		一町田	1157	2		農地
		一町田	1157	3		農地
		一町田	1157	4		農地
		一町田	1157	5		農地
		一町田	1158	1		農地
		一町田	1158	2		農地
		一町田	1159	1		農地
		一町田	1159	2		農地
		一町田	1159	3		農地
		一町田	1159	4		農地
		一町田	1159	5		農地
		一町田	1162			農地
		一町田	1163			農地
		一町田	1164			農地
		一町田	1165	1		農地
		一町田	1165	2		農地
		一町田	1165	3		農地
		一町田	1168	1		農地
		一町田	1168	2		農地
		一町田	1168	3		農地
		一町田	1168	4		農地
		一町田	1169			農地
		一町田	1170			農地
		一町田	1171	1		農地
		一町田	1171	2		農地
		一町田	1171	3		農地
		一町田	1173			農地
		一町田	1174	1		農地
		一町田	1174	2		農地
		一町田	1175	1		農地
		一町田	1175	2		農地
		一町田	1176	1		農地
		一町田	1176	2		農地
		一町田	1176	3		農地
		馬淵	1179			農地
		馬淵	1180			農地
		馬淵	1181			農地
		馬淵	1182			農地
		馬淵	1183			農地
		馬淵	1184			農地
		馬淵	1185			農地
		馬淵	1186	1		農地
		馬淵	1186	2		農地
		馬淵	1187	1		農地
		馬淵	1187	2		農地
		馬淵	1188			農地
		馬淵	1189			農地
		馬淵	1190			農地
		馬淵	1198			農地
		馬淵	1200			農地
		馬淵	1203			農地
		馬淵	1209	1		農地
		馬淵	1209	2		農地

地区番号 区域番号	区域の 範囲	農 用 地 区 域				備 考
		字	地 番			
			本番	枝番	孫番	
		馬淵	1222			農地
		馬淵	1223			農地
		馬淵	1224			農地
		馬淵	1247			農地
		馬淵	1249			農地
		馬淵	1251	1		農地
		馬淵	1251	2		農地

地区番号 区域番号	区域の 範囲	農 用 地 区 域				備 考
		字	地 番			
			本番	枝番	孫番	
A-1	鹿塩	論田	56	1		農地
		論田	56	2		農地
		論田	56	3		農地
		論田	57	1		農地
		論田	57	2		農地
		論田	59	2		農地
		論田	59	3		農地
		論田	60	1		農地
		論田	103	2		282㎡の内51.88㎡が農地
		論田	103	3		284㎡の内51.89㎡が農地
		南洞	111	1		農地
		南洞	112	1		農地
		南洞	112	2		農地
		南洞	112	3		農地
		南洞	112	4		農地
		南洞	131	1		農地
		南洞	131	2		農地
		南洞	131	3		農地
		南洞	131	4		農地
		南洞	131	5		農地
		南洞	147	1		農地
		南洞	147	2		農地
		南洞	148	1		農地
		南洞	148	2		農地
		南洞	166	1		農地
		南洞	166	2		農地
		南洞	169	1		農地
		南洞	169	2		農地
		南洞	169	4		農地
		登り市	200	1		農地
		登り市	236	1		農地
		登り市	237	1		農地
		登り市	237	2		農地
		大洞	252	1		401㎡の内286㎡が農地
		上平曾	285	1		農地
		上平曾	286			農地
		上平曾	287			農地
		上平曾	288	5		農地
		上平曾	289	3		農地
		下平曾	335	1		農地
		下平曾	336	1		農地
		下平曾	336	3		農地
		下平曾	337	1		農地
		下平曾	337	2		農地
		下平曾	337	3		農地
		下平曾	341	1		農地
		下平曾	342	1		農地
		下平曾	343	1		農地
		下平曾	343	2		農地
		下平曾	345	1		農地
		箕打洞	380	1		農地
		箕打洞	382	1		農地
		箕打洞	382	12		農地
		箕打洞	388	1		農地
		箕打洞	388	3		農地
		箕打洞	389	1		農地
		箕打洞	389	3		農地
		箕打洞	390	1		農地
		箕打洞	397	1		農地

地区番号 区域番号	区域の 範囲	農 用 地 区 域				備 考
		字	地 番			
			本番	枝番	孫番	
		箕打洞	398	1		農地
		箕打洞	398	2		農地
		箕打洞	402	1		農地
		箕打洞	402	2		農地
		箕打洞	402	3		農地
		箕打洞	402	4		農地
		箕打洞	409	1		農地
		箕打洞	409	2		115㎡の内53㎡が農地
		箕打洞	410	1		農地
		箕打洞	413	1		農地
		箕打洞	413	2		農地
		箕打洞	419	2		農地
		箕打洞	419	3		農地
		内屋敷	439	1		農地
		内屋敷	439	2		農地
		内屋敷	439	4		農地
		内屋敷	440	1		農地
		内屋敷	452	2		農地
		内屋敷	452	3		農地
		寺前	476	3		農地
		寺前	479	1		551㎡の内528㎡が農地
		寺前	479	5		農地
		寺前	480	1		農地
		寺前	480	2		農地
		寺前	482	2		農地
		寺前	482	3		農地
		梶屋敷	512	1		農地
		梶屋敷	514	2		農地
		梶屋敷	515	2		農地
		梶屋敷	517	1		農地
		栃洞	564	1		農地
		栃洞	577	1		農地
		栃洞	591			農地
		栃洞	592	1		農地
		栃洞	592	3		農地
		栃洞	592	5		農地
		栃洞	593	1		農地
		栃洞	594			農地
		栃洞	595			農地
		栃洞	600	1		農地
		栃洞	601	1		農地
		栃洞	602	1		農地
		団子洞	604	2		農地
		団子洞	605	1		農地
		団子洞	605	2		農地
		団子洞	606	2		農地
		団子洞	606	3		農地
		団子洞	612	1		農地
		団子洞	612	2		農地
		団子洞	613	1		農地
		団子洞	616	1		農地
		団子洞	616	2		農地
		団子洞	616	3		農地
		団子洞	616	4		農地
		団子洞	616	5		農地
		下糠切	625	1		農地
		下糠切	626	1		農地
		下糠切	637	1		農地
		下糠切	638	1		農地

地区番号 区域番号	区域の 範囲	農 用 地 区 域				備 考
		字	地 番			
			本番	枝番	孫番	
		下糠切	670	1		農地
		下糠切	671			農地
		端洞	699	1		農地
		端洞	702			農地
		端洞	705	1		農地
		端洞	705	2		農地
		端洞	705	3		農地
		端洞	709			農地
		端洞	710			農地
		端洞	724			農地
		端洞	726	1		農地
		端洞	726	2		農地
		端洞	727	1		農地
		端洞	727	2		農地
		端洞	728	1		農地
		上糠切	734	1		農地
		上糠切	734	2		農地
		上糠切	735			農地
		上糠切	740	1		農地
		上糠切	740	4		農地
		上糠切	744	1		農地
		上糠切	744	2		農地
		上糠切	744	3		農地
		上糠切	745			農地
		上糠切	752			農地
		上糠切	753	1		農地
		上糠切	753	2		農地
		上糠切	755			農地
		上糠切	756			農地
		上糠切	757			農地
		上糠切	764	1		農地
		上糠切	764	2		農地
		上糠切	764	3		農地
		上糠切	765	1		農地
		上糠切	778	1		農地
		上糠切	778	2		農地
		上糠切	802	2		農地
		上糠切	802	3		農地
		上糠切	829	2		農地
		笹洞	838	1		農地
		笹洞	838	2		農地
		笹洞	855	1		農地
		笹洞	857	1		農地
		笹洞	857	2		農地
		笹洞	867	1		農地
		笹洞	867	2		農地
		笹洞	867	3		農地
		笹洞	873	2		農地
		乙洞	927			農地
		乙洞	928			農地
		高野	986	5		農地
		高野	983	1		農業用施設用地
		竹之腰	1008	1		農地
		竹之腰	1019	2		農地
		竹之腰	1024	1		174㎡の内113㎡が農地
		竹之腰	1024	2		200㎡の内118㎡が農地
		竹之腰	1024	3		農地
		竹之腰	1026	1		農地
		竹之腰	1026	10		農地

地区番号 区域番号	区域の 範囲	農 用 地 区 域				備 考
		字	地 番			
			本番	枝番	孫番	
		竹之腰	1036			農地
		竹之腰	1040	1		農地
		竹之腰	1040	2		農地
		竹之腰	1043	1		276㎡の内164㎡が農地
		竹之腰	1043	2		農地
		竹之腰	1043	3		農地
		竹之腰	1047	1		農地
		竹之腰	1047	2		農地
		瀬口	1057	1		農地
		瀬口	1057	2		農地
		板橋	1081	8		農地
		板橋	1089	1		農地
		板橋	1089	3		農地
		板橋	1089	5		農地
		板橋	1090	2		農地
		板橋	1098	1		農地
		板橋	1098	3		農地
		板橋	1099	1		農地
		板橋	1099	3		農地
		板橋	1112	1		農地
		板橋	1135	1		農地
		板橋	1135	4		農地
		板橋	1138	1		農地
		白砂	1166	1		農地
		白砂	1173	1		農地
		白砂	1173	2		農地
		白砂	1174			農地
		白砂	1176	1		農地
		白砂	1176	2		農地
		白砂	1178	1		農地
		白砂	1178	2		農地
		白砂	1183			農地
		白砂	1187	1		農地
		白砂	1187	2		農地
		白砂	1190	1		農地
		白砂	1190	2		農地
		白砂	1190	3		農地
		白砂	1190	4		農地
		白砂	1190	5		農地
		白砂	1191	2		農地
		柴形	1226			農地
		柴形	1227			農地
		柴形	1228	1		農地
		柴形	1228	2		農地
		柴形	1228	3		農地
		松洞	1238	3		農地
		松洞	1238	4		農地
		松洞	1240	1		農地
		松洞	1240	2		農地
		松洞	1240	3		農地
		松洞	1241	1		農地
		松洞	1241	2		農地
		松洞	1242	2		農地
		松洞	1243	1		農地
		鯉下	1250	1		農地
		鯉下	1251	1		農地
		鯉下	1251	5		農地
		鯉下	1251	6		農地
		鯉下	1256	2		農地

地区番号 区域番号	区域の 範囲	農 用 地 区 域				備 考
		字	地 番			
			本番	枝番	孫番	
		鯉下	1257	4		農地
		鯉下	1257	8		農地
		鯉下	1262	1		農地
		鯉下	1262	3		農地
		鯉下	1262	4		農地
		鯉下	1267	1		農地
		鯉下	1267	4		農地
		鯉下	1268	1		農地
		鯉下	1268	5		農地
		鯉下	1272	1		農地
		鯉下	1272	4		農地
		鯉下	1279	1		農地
		鯉下	1279	3		農地
		鯉下	1279	4		農地
		鯉下	1279	5		農地
		鯉下	1279	6		農地
		鯉下	1279	7		農地
		鯉下	1279	8		農地
		鯉下	1279	9		農地
		鯉下	1279	10		農地
		俵洞	1337	2		農地
		俵洞	1338	1		農地
		俵洞	1338	2		農地
		俵洞	1338	3		農地
		俵洞	1341	1		農地
		俵洞	1343			716㎡の内684㎡が農地
		高根洞	1356	1		427㎡の内13.5㎡が農地
		高根洞	1360	1		農地
		高根洞	1360	2		農地
		高根洞	1362	1		農地
		高根洞	1366	1		農地
		高根洞	1366	2		農地
		高根洞	1367	1		農地
		高根洞	1367	2		農地
		高根洞	1371			農地
		高根洞	1372	2		農地
		高根洞	1373	2		農地
		高根洞	1374			農地
		高根洞	1377			農地
		高根洞	1379			農地
		高根洞	1381	1		農地
		吹洞	1398	1		農地
		吹洞	1398	3		農地
		吹洞	1398	4		農地
		吹洞	1402	1		農地
		吹洞	1402	2		農地
		吹洞	1402	3		農地
		吹洞	1404	1		農地
		吹洞	1411	1		農地
		吹洞	1420	1		478㎡の内228㎡が農地
		吹洞	1422	1		農地
		吹洞	1427	1		農地
		吹洞	1428	1		農地
		吹洞	1428	2		農地
		吹洞	1433	1		農地
		山中	1542	1		農地
		山中	1542	2		農地
		山中	1543			農地
		山中	1544			農地

地区番号 区域番号	区域の 範囲	農 用 地 区 域				備 考
		字	地 番			
			本番	枝番	孫番	
		山中	1550	1		農地
		山中	1550	2		農地
		山中	1551	1		農地
		山中	1551	2		農地
		山中	1554	1		農地
		山中	1554	2		農地
		山中	1558	1		農地
		山中	1558	2		農地
		山中	1559	1		農地
		山中	1559	2		農地
		山中	1559	3		農地
		山中	1559	4		農地
		山中	1559	5		農地
		山中	1580	1		農地
		山中	1580	4		農地
		山中	1590	1		農地
		山中	1590	2		農地
		山中	1590	3		農地
		山中	1590	4		農地
		山中	1609			農地
		山中	1610			農地
		山中	1611			農地
		山中	1612	4		農地
		山中	1612	5		農地
		山中	1612	6		農地
		山中	1615			農地
		山中	1618	1		農地
		山中	1618	2		農地
		滝ヶ洞	1624	1		323㎡の内36㎡が農地
		滝ヶ洞	1624	2		農地
		滝ヶ洞	1624	3		農地
		滝ヶ洞	1625	1		農地
		滝ヶ洞	1625	2		農地
		滝ヶ洞	1630			農地
		大曲り	1640	2		農業用施設用地
		大曲り	1640	3		農地
		大曲り	1640	4		農地
		大曲り	1644	1		農地
		大曲り	1646	2		農地
		大曲り	1646	3		360㎡の内337㎡が農地
		大曲り	1652	1		農地
		大曲り	1652	2		農地
		大曲り	1652	3		農地
		南ヶ洞	1660	1		338㎡の内305㎡が農地
		南ヶ洞	1660	2		農地
		南ヶ洞	1662	1		286㎡の内276㎡が農地
		南ヶ洞	1662	2		農地
		南ヶ洞	1664	1		543㎡の内500㎡が農地
		南ヶ洞	1664	2		345㎡の内256㎡が農地
		南ヶ洞	1664	3		農地
		南ヶ洞	1665	2		農地
		南ヶ洞	1667	2		農地
		南ヶ洞	1672	1		農地
		南ヶ洞	1672	2		農地
		南ヶ洞	1677	1		農地
		南ヶ洞	1677	2		農地
		南ヶ洞	1678	1		農地
		南ヶ洞	1678	2		農地
		北洞	1685	5		農地

地区番号 区域番号	区域の 範囲	農 用 地			備 考	
		字	番			
			本番	枝番		孫番
		北洞	1686		農地	
		北洞	1687		1,040㎡の内869㎡が農地	
		北洞	1688		農地	
		北洞	1693	1	農地	
		北洞	1693	2	農地	
		北洞	1697	1	農地	
		北洞	1697	2	農地	
		北洞	1697	3	農地	
		北洞	1701	1	農地	
		北洞	1701	4	農地	
		北洞	1702	2	農地	
		北洞	1702	3	農地	
		北洞	1706	1	農地	
		北洞	1706	2	農地	
		北洞	1706	3	農地	
		北洞	1714		農地	
		北洞	1715		農地	
		北洞	1719	1	農地	
		北洞	1719	3	農地	
		北洞	1719	4	農地	
		北洞	1725	1	農地	
		北洞	1725	2	農地	
		北洞	1725	3	農地	
		北洞	1725	4	農地	
		北洞	1726	1	農地	
		北洞	1726	5	農地	
		北洞	1726	6	農地	
		北洞	1729	1	農地	
		北洞	1732	1	農地	
		北洞	1732	2	農地	
		北洞	1732	3	農地	
		北洞	1733		農地	
		北洞	1734	1	農地	
		北洞	1734	2	農地	
		北洞	1734	3	農地	
		北洞	1734	4	農地	
		二ツ木	1752	1	農地	
		二ツ木	1752	2	農地	
		二ツ木	1753	2	農地	
		二ツ木	1753	3	農地	
		二ツ木	1753	4	農地	
		二ツ木	1753	5	農地	
		二ツ木	1753	6	農地	
		二ツ木	1753	7	農地	
		二ツ木	1753	8	農地	
		奥ヶ洞	1760	1	農地	
		奥ヶ洞	1760	2	農地	
		奥ヶ洞	1761	1	農地	
		奥ヶ洞	1761	2	農地	
		奥ヶ洞	1761	3	農地	
		奥ヶ洞	1764	1	農地	
		奥ヶ洞	1764	2	農地	
		奥ヶ洞	1764	3	農地	
		奥ヶ洞	1765	1	農地	
		奥ヶ洞	1765	2	農地	
		奥ヶ洞	1767	1	農地	
		落合	1830	1	農地	
		落合	1830	2	農地	

地区番号 区域番号	区域の 範囲	農 用 地 区 域				備 考
		字	番			
			本番	枝番	孫番	
A-1	下麻生	上牧道下	412	1		農地
		牧坂道下	517	3		農地
		牧坂道下	517	4		農地
		牧坂道下	517	6		農地
		牧坂道下	517	7		農地
		牧坂道下	517	8		農地
		牧坂道下	517	9		農地
		牧坂道下	517	10		農地
		牧坂道下	518	1		農地
		牧坂道下	518	2		農地
		牧坂道下	518	3		農地
		牧坂道下	519	1		農地
		牧坂道下	519	2		農地
		牧坂道下	521	1		農地
		牧坂道下	521	2		農地
		牧坂道下	522	1		農地
		牧坂道下	527	1		農地
		牧坂道下	527	3		農地
		牧坂道下	530	1		農地
		牧坂道下	530	3		農地
		灰原道下	534	1		農地
		灰原道下	534	2		農地
		灰原道下	534	3		農地
		灰原道下	535	2		農地
		灰原道下	537	1		農地
		灰原道下	537	3		農地
		灰原道下	538	1		農地
		灰原道下	538	2		農地
		灰原道下	538	3		農地
		大杉道下	741			農地
		大杉道下	742			農地
		大杉道下	745	1		農地
		大杉道下	745	2		農地
		大杉道下	746			農地
		大貝戸道上	1719	1		農地
		大貝戸道上	1720			農地
		大貝戸道上	1726			農地
		大貝戸道上	1727			農地
		大貝戸道上	1728			農地
		大貝戸道上	1729			農地
		大貝戸道上	1735			農地
		灰原道上	1740	1		農地
		灰原道上	1741	2		農地
		灰原道上	1741	3		農地
		灰原道上	1742	1		農地
		灰原道上	1744	1		農地
		灰原道上	1747	1		農地
		灰原道上	1753	1		農地
		灰原道上	1753	2		農地
		灰原道上	1755	1		農地
		灰原道上	1755	2		農地
		牧坂道上	1764			1, 217㎡の内1, 117㎡が農地
		牧坂道上	1764			農業用施設用地 (1, 217㎡の内100㎡)
		牧坂道上	1765	1		農地
		牧坂道上	1766			農地
		牧坂道上	1767			農地
		牧坂道上	1768	1		農地
		牧坂道上	1768	2		農地
		牧坂道上	1770	1		農地

地区番号 区域番号	区域の 範囲	農 用 地 区 域				備 考
		字	地 番			
			本番	枝番	孫番	
		牧坂道上	1770	2		農地
		牧坂道上	1770	3		農地
		牧坂道上	1772	1		農地
		牧坂道上	1772	2		農地
		牧坂道上	1774			農地
		牧坂道上	1776	1		農地
		牧坂道上	1777			農地
		牧坂道上	1778			農地
		牧坂道上	1779			農地
		上牧道上	1786			農地
		上牧道上	1787			農地
		上牧道上	1788			農地
		上牧道上	1790			農地
		上牧道上	1791			農地
		上牧道上	1792			農地
		上牧道上	1793			農地
		上牧道上	1794			農地
		上牧道上	1795			農地
		上牧道上	1807	1		農地
		上牧道上	1807	3		農地

地区番号 区域番号	区域の 範囲	農 用 地 区 域				備 考
		字	地 番			
			本番	枝番	孫番	
B-1	下飯田	瓜田	126	1		農地
		瓜田	126	3		農地
		瓜田	126	4		農地
		瓜田	127	1		農地
		瓜田	128	1		農地
		瓜田	129	1		農地
		瓜田	129	2		農地
		瓜田	130	1		農地
		瓜田	132	1		農地
		瓜田	133	1		農地
		瓜田	134	1		農地
		瓜田	135	1		農地
		瓜田	135	2		農地
		瓜田	137	1		農地
		瓜田	138	2		農地
		八石	139	1		農地
		八石	140			農地
		八石	146	1		農地
		八石	146	2		農地
		茶屋前	151	1		農地
		茶屋前	151	2		農地
		茶屋前	151	3		農地
		茶屋前	152	1		農地
		茶屋前	152	2		農地
		茶屋前	154	1		農地
		茶屋前	154	2		農地
		茶屋前	156	1		農地
		茶屋前	157	1		農地
		茶屋前	158	1		農地
		茶屋前	159			農地
		茶屋前	166	1		農地
		茶屋前	168	1		農地
		茶屋前	170	1		農地
		茶屋前	172	4		農地
		茶屋前	174	1		農地
		茶屋前	175	1		農地
		茶屋前	175	2		農地
		茶屋前	175	3		農地
		六反田	182	1		農地
		六反田	183	1		農地
		六反田	184			農地
		六反田	186			農地
		六反田	187			農地
		六反田	188	1		農地
		六反田	189			農地
		六反田	190	1		農地
		六反田	190	2		農地
		六反田	191			農地
		六反田	194	1		農地
		六反田	196	1		農地
		六反田	196	2		農地
		諏訪坂	199	1		農地
		諏訪坂	199	2		農地
		諏訪坂	199	3		農地
		諏訪坂	200	1		農地
		諏訪坂	200	2		農地
		諏訪坂	200	3		農地
		諏訪坂	201			農地
		諏訪坂	205	1		農地

地区番号 区域番号	区域の 範囲	農 用 地 区 域				備 考
		字	地 番			
			本番	枝番	孫番	
		諏訪坂	205	2		農地
		諏訪坂	206	1		農地
		諏訪坂	207	1		農地
		諏訪坂	207	2		農地
		諏訪坂	207	3		農地
		諏訪坂	207	4		農地
		諏訪坂	208	1		農地
		諏訪坂	209	1		634.74m ² の内564.48m ² が農地
		諏訪坂	209	2		農地
		諏訪坂	209	6		農地
		諏訪坂	209	7		農地
		松葉	268	1		農地
		松葉	268	2		農地
		松葉	271			農地
		松葉	272	1		農地
		松葉	273	1		農地
		松葉	274	1		農地
		松葉	275	1		農地
		松葉	276	1		農地
		天神下	294	1		農地
		天神下	297	2		農地
		天神下	298	1		農地
		天神下	299	1		農地
		天神下	300	1		農地
		天神下	300	2		農地
		天神下	302	1		農地
		天神下	305	1		農地
		天神下	306	1		農地
		天神下	307	1		農地
		天神下	312	1		農地
		天神下	312	2		農地
		天神下	313	1		農地
		天神下	314	1		農地
		天神下	315	1		農地
		梶貝戸	329	1		農地
		梶貝戸	329	2		農地
		梶貝戸	329	8		農地
		梶貝戸	337	1		農地
		黒工洞	358			農地
		黒工洞	359			農地
		黒工洞	360			農地
		黒工洞	365	1		農地
		黒工洞	365	2		農地
		黒工洞	370	1		農地
		黒工洞	370	3		農地
		黒工洞	371	1		農地
		黒工洞	371	4		農地
		堂之前	414	1		農地
		堂之前	416	1		農地
		徳野	432	1		農地
		徳野	434	1		農地
		徳野	434	3		農地
		徳野	445	1		農地
		徳野	451	1		農地
		徳野	452	1		農地

地区番号 区域番号	区域の 範囲	農 用 地 区 域				
		字	地 番			備 考
			本番	枝番	孫番	
B-1	福島	戸坪	2			農地
		戸坪	3			農地
		戸坪	5			農地
		戸坪	6			農地
		戸坪	7			農地
		戸坪	8	1		農地
		戸坪	8	2		農地
		戸坪	10			農地
		戸坪	11	1		農地
		戸坪	18			農地
		戸坪	19			農地
		戸坪	20			農地
		戸坪	21	1		農地
		戸坪	21	3		農地
		戸坪	22	1		農地
		戸坪	22	2		農地
		戸坪	23			農地
		戸坪	24	1		農地
		戸坪	25	1		農地
		戸坪	26	1		農地
		八ノ坪	28			農地
		八ノ坪	29	1		農地
		八ノ坪	30	1		農地
		八ノ坪	31	1		農地
		八ノ坪	32			農地
		八ノ坪	33	1		農地
		八ノ坪	34	1		農地
		八ノ坪	35	1		農地
		八ノ坪	36	1		農地
		八ノ坪	36	3		農地
		八ノ坪	37	1		農地
		八ノ坪	37	3		農地
		八ノ坪	38	1		農地
		八ノ坪	39	1		農地
		八ノ坪	40			農地
		八ノ坪	41	1		農地
		八ノ坪	42	1		農地
		八ノ坪	43	1		農地
		八ノ坪	44			農地
		八ノ坪	45	1		農地
		八ノ坪	45	2		農地
		八ノ坪	47	1		農地
		八ノ坪	47	2		農地
		八ノ坪	48	1		農地
		八ノ坪	48	2		農地
		八ノ坪	49			農地
		八ノ坪	51	1		農地
		八ノ坪	51	2		農地
		八ノ坪	51	3		農地
		八ノ坪	52	1		農地
		八ノ坪	52	2		農地
		八ノ坪	53	1		農地
		八ノ坪	53	2		農地
		八ノ坪	53	3		農地
		八ノ坪	55	1		農地
		八ノ坪	55	2		農地
		八ノ坪	56			農地
		八ノ坪	57			農地
		八ノ坪	58			農地

地区番号 区域番号	区域の 範囲	農 用 地 区 域				備 考
		字	地 番			
			本番	枝番	孫番	
		八ノ坪	59	1		農地
		八ノ坪	59	2		農地
		八ノ坪	60			農地
		一町田	62			農地
		一町田	63			農地
		一町田	64	1		農地
		一町田	64	2		農地
		一町田	65	1		農地
		一町田	65	2		農地
		一町田	68			農地
		一町田	69			農地
		一町田	70			農地
		一町田	72			農地
		一町田	73			農地
		一町田	74			農地
		鳥ヶ下	77	1		農地
		鳥ヶ下	77	2		農地
		鳥ヶ下	78	1		農地
		鳥ヶ下	78	2		農地
		鳥ヶ下	79			農地
		鳥ヶ下	99	1		農地
		鳥ヶ下	100			農地
		鳥ヶ下	101			農地
		鳥ヶ下	104			農地
		鳥ヶ下	106			農地
		鳥ヶ下	107	1		農地
		鳥ヶ下	107	2		農地
		鳥ヶ下	109			農地
		鳥ヶ下	110			農地
		鳥ヶ下	113			農地
		鳥ヶ下	116			農地
		鳥ヶ下	117			農地
		鳥ヶ下	118			農地
		流	120			農地
		流	121			農地
		流	122			農地
		流	123			農地
		流	126			農地
		流	127			農地
		流	129			農地
		流	130	1		農地
		流	130	2		農地
		流	131	1		農地
		流	131	2		農地
		流	131	3		農地
		流	131	4		農地
		流	131	5		農地
		流	131	6		農地
		流	133			農地
		流	134			農地
		流	137			農地
		流	138			農地
		流	139			農地
		流	141			農地
		流	142			農地
		流	143			農地
		流	144	1		農地
		流	144	2		農地
		流	145			農地

地区番号 区域番号	区域の 範囲	農 用 地 区 域				備 考
		字	地 番			
			本番	枝番	孫番	
		流	148	1		農地
		流	148	2		農地
		羽根坂	149	1		農地
		羽根坂	149	2		農地
		羽根坂	150			農地
		羽根坂	151			農地
		羽根坂	152			農地
		羽根坂	154			農地
		羽根坂	155	1		農地
		羽根坂	156			農地
		羽根坂	163	1		農地
		羽根坂	163	2		農地
		羽根坂	164			農地
		羽根坂	186			農地
		羽根坂	187			農地
		羽根坂	188			農地
		羽根坂	189	1		農地
		羽根坂	189	2		農地
		羽根坂	190	1		農地
		羽根坂	190	2		農地
		羽根坂	190	3		農地
		羽根坂	191	1		農地
		羽根坂	191	2		農地
		羽根坂	192			農地
		羽根坂	194	1		農地
		羽根坂	194	2		農地
		羽根坂	198	2		農地
		羽根坂	198	3		農地
		羽根坂	199			農地
		羽根坂	200			農地
		羽根坂	220	1		農地
		羽根坂	220	6		農地
		羽根坂	221	3		農地
		羽根坂	221	6		農地
		羽袖	231			農地
		羽袖	232	1		農地
		羽袖	233			農地
		羽袖	234			農地
		羽袖	235	1		農地
		羽袖	235	2		農地
		羽袖	235	3		農地
		羽袖	235	4		農地
		羽袖	238	1		農地
		羽袖	238	2		農地
		羽袖	239	1		農地
		羽袖	239	2		農地
		羽袖	240	1		農地
		羽袖	240	2		農地
		羽袖	240	3		農地
		羽袖	241	1		農地
		羽袖	241	2		農地
		羽袖	242			農地
		羽袖	243	1		農地
		羽袖	245	1		農地
		羽袖	247			農地
		矢野	454	1		農地
		矢野	457	1		農地
		矢野	457	2		農地
		矢野	458	1		農地

地区番号 区域番号	区域の 範囲	農 用 地 区 域				
		字	地 番			備 考
			本番	枝番	孫番	
		矢野	458	2	農地	
		矢野	459	1	農地	
		矢野	459	2	農地	
		矢野	460		農地	
		矢野	464	1	農地	
		矢野	465	1	農地	
		矢野	466		農地	
		矢野	468		農地	
		矢野	472	1	農地	
		矢野	475	1	農地	
		矢野	475	2	農地	
		矢野	477		農地	
		矢野	478		農地	
		矢野	484		農地	
		矢野	490	3	農地	
		矢野	491	3	農地	
		矢野	492	2	農地	
		矢野	497	1	農地	
		矢野	498	1	農地	
		神田	511	1	農地	
		神田	511	2	農地	
		神田	511	6	農地	
		神田	513	1	農地	
		神田	513	2	農地	
		神田	513	3	農地	
		神田	515		農地	
		神田	516	1	農地	
		神田	516	2	農地	
		神田	517		農地	
		神田	518		農地	
		神田	521	1	農地	
		神田	521	5	農地	
		神田	521	6	農地	
		神田	521	8	農地	
		神田	521	9	農地	
		神田	522	1	農地	
		神田	527	3	農地	
		神田	527	4	農地	
		神田	544	1	農地	
		神田	544	3	農地	
		神田	546	1	農地	
		神田	547		農地	
		神田	548	1	農地	
		神田	548	3	農地	
		神田	548	5	農地	
		神田	549	1	農地	
		神田	549	2	農地	
		神田	566	1	農地	
		下向	695	4	農地	
		下向	695	5	208㎡の内148㎡が農地	
		下向	710	1	農地	
		下向	710	3	農地	
		下向	711	3	農地	
		下向	712	1	農地	
		下向	712	2	農地	
		下向	712	3	農地	
		下向	712	4	農地	
		下向	712	5	農地	
		下向	716	1	農地	

地区番号 区域番号	区域の 範囲	農 用 地 区 域				備 考
		字	地 番			
			本番	枝番	孫番	
		下向	717	1		農地
		下向	717	2		農地
		下向	719			農地
		下向	721			農地
		下向	722	2		農地
		下向	723			農地
		下向	724			農地
		下向	727	1		農地
		下向	728	1		農地
		下向	729	1		農地
		下向	733	3		農地
		下向	733	4		農地

地区番号 区域番号	区域の 範囲	農 用 地 区 域				備 考
		字	地 番			
			本番	枝番	孫番	
B-1	比久見	北垣外	18	1		農地
		北垣外	18	2		農地
		北垣外	18	3		農地
		北垣外	20	1		農地
		北垣外	20	2		農地
		北垣外	24	2		814m ² の内294m ² が農地
		北垣外	26	1		農地
		北垣外	30	2		農地
		北垣外	31	1		農地
		北垣外	33	1		農地
		北垣外	33	2		農地
		北垣外	33	3		農地
		北垣外	33	4		農地
		北垣外	33	6		農地
		北垣外	33	7		農地
		北垣外	33	8		農地
		北垣外	34	1		農地
		北垣外	34	2		農地
		北垣外	35	3		農地
		北垣外	37			農地
		北垣外	39			農地
		北垣外	41	6		農地
		北垣外	42	1		農地
		北垣外	43	3		農地
		北垣外	43	4		農地
		北垣外	43	6		農地
		北垣外	44	2		農地
		北垣外	45	1		農地
		北垣外	45	4		農地
		北垣外	45	5		農地
		北垣外	45	6		農地
		北垣外	46	1		農地
		北垣外	46	2		農地
		北垣外	46	3		農地
		北垣外	46	4		農地
		北垣外	46	6		農地
		北垣外	47	1		606m ² の内466m ² が農地
		北垣外	47	4		農地
		北垣外	47	9		農地
		北垣外	51	1		農地
		北垣外	51	3		農地
		北垣外	52	3		農地
		北垣外	53	3		農地
		北垣外	55	2		農地
		北垣外	55	3		農地
		北垣外	56	1		農地
		北垣外	56	2		農地
		北垣外	57	3		農地
		北垣外	57	4		農地
		北垣外	57	5		農地
		北垣外	57	11		農地
		北垣外	58	3		農地
		北垣外	60	1		農地
		北垣外	60	2		農地
		北垣外	60	3		農地
		北垣外	60	5		農地
		北垣外	60	6		農地
		中野	8	285		農地
		中野	8	286		農地

地区番号 区域番号	区域の 範囲	農 用 地 区 域				備 考
		字	地 番			
			本番	枝番	孫番	
		広畑	173	1		農地
		広畑	173	2		農地
		広畑	174	1		農地
		広畑	176	1		農地
		広畑	178	1		農地
		広畑	178	2		農地
		広畑	179	1		農地
		広畑	179	2		農地
		広畑	183	1		農地
		広畑	183	3		農地
		広畑	183	4		農地
		広畑	183	5		農地
		広畑	190	2		1,805㎡の内1,005㎡が農地
		広畑	192	2		農地
		広畑	192	3		農地
		広畑	192	4		農地
		広畑	192	5		農地
		広畑	193	1		農地
		広畑	193	5		農地
		広畑	193	7		農地
		迫間	263	4		農地
		迫間	263	5		658㎡の内225㎡が農地
		迫間	264	2		農地
		迫間	272	1		農地
		迫間	272	2		農地
		迫間	272	3		農地
		迫間	274	1		農地
		迫間	275	1		農地
		迫間	281	1		788㎡の内221㎡が農地
		迫間	283	1		農地
		迫間	283	3		農地
		迫間	283	4		農地
		迫間	284	1		農地
		迫間	284	2		農地
		迫間	285	1		農地
		迫間	293	2		農地
		迫間	293	4		農地
		迫間	294			農地
		迫間	297	1		農地
		迫間	301	2		農地
		迫間	302	1		農地
		寺屋敷	334	1		農地
		寺屋敷	335	6		農地
		寺屋敷	335	8		農地
		寺屋敷	337	3		農地
		寺屋敷	337	5		農地
		寺屋敷	338	1		農地
		寺屋敷	341			930㎡の内449㎡が農地
		寺屋敷	351			1,467㎡の内767㎡が農地
		太部前	493	3		農地
		太部前	494	3		農地
		太部前	495	3		農地
		太部前	495	4		農地
		太部前	495	5		農地
		太部前	496	2		農地
		太部前	498	1		農地
		太部前	498	2		農地
		太部前	501	3		農地
		太部前	501	4		405㎡の内17㎡が農地

地区番号 区域番号	区域の 範囲	農 用 地 区 域				備 考
		字	地 番			
			本番	枝番	孫番	
		太部前	501	5		農地
		太部前	511	1		農地
		太部前	512	1		農地
		太部前	515	1		農地
		太部前	518	1		農地
		太部前	518	2		農地
		太部前	521			農地
		太部前	522	1		農地
		太部前	522	2		農地
		太部前	536	1		農地
		太部前	536	2		農地
		太部前	537	1		農地
		太部前	537	2		農地
		太部前	537	3		農地
		太部前	538	1		農地
		太部前	538	2		農地
		太部前	538	3		農地
		太部前	538	6		農地
		太部前	538	7		農地
		太部前	539	2		農業用施設用地
		太部前	543	1		農地
		太部前	544	1		農地
		太部前	544	2		農地
		太部前	545	1		農地
		太部前	545	2		農地
		太部前	546	1		農地
		太部前	546	2		農地
		太部前	548	1		農地
		太部前	548	2		農地
		太部前	548	3		農地
		能垣外	552	1		農地
		能垣外	552	2		農地
		能垣外	552	3		農地
		能垣外	557	1		農地
		能垣外	557	2		農地
		能垣外	558	1		農地
		能垣外	558	2		農地
		能垣外	560	1		農地
		能垣外	560	2		農地
		能垣外	561	1		農地
		能垣外	561	5		農地
		能垣外	562			農地
		能垣外	565	1		農地
		能垣外	566	2		農地
		能垣外	568	1		農地
		能垣外	568	3		農地
		能垣外	570	1		農地
		能垣外	571			農地
		能垣外	572	1		農地
		能垣外	572	2		農地
		能垣外	573	3		農地
		能垣外	573	4		農地
		能垣外	574	1		農地
		能垣外	574	2		農地
		能垣外	578	1		農地
		能垣外	578	2		農地
		能垣外	579	1		農地
		能垣外	579	2		農地
		能垣外	579	3		農地

地区番号 区域番号	区域の 範囲	農 用 地 区 域				備 考
		字	地 番			
			本番	枝番	孫番	
		能垣外	579	4		農地
		能垣外	580	2		農地
		能垣外	583	1		農地
		能垣外	583	2		農地
		能垣外	585	1		農地
		能垣外	587	3		1,320㎡の内793㎡が農地
		能垣外	588	2		農地
		能垣外	592	1		農地
		能垣外	595	3		1,818㎡の内1,520㎡が農地
		能垣外	596	2		農地
		能垣外	597	3		農地
		能垣外	597	4		農地
		能垣外	616	2		農地
		能垣外	616	4		農地
		能垣外	616	5		農地
		能垣外	620			農地
		能垣外	623	1		1,115㎡の内1,015㎡が農地
		能垣外	626	1		農地
		能垣外	626	2		1,901㎡の内1,591㎡が農地
		能垣外	627	1		農地
		能垣外	627	2		農地
		能垣外	630	1		農地
		能垣外	630	2		農地
		西屋敷	704	5		農地
		西屋敷	705	1		農地
		西屋敷	705	4		農地
		西屋敷	707	2		農地
		西屋敷	709	3		農地
		西屋敷	709	4		農地
		西屋敷	709	7		農地
		西屋敷	714	3		農地
		西屋敷	717			農地
		西屋敷	751	2		農地
		西屋敷	752	3		農地
		西屋敷	754	1		農地
		西屋敷	764	1		農地
		倉知	876	2		1,737㎡の内797㎡が農地
		倉知	877	1		農地
		倉知	880	1		農地
		倉知	884	1		農地
		倉知	886			農地
		倉知	888			2,454㎡の内2,379㎡が農地
		倉知	912	1		農地
		倉知	915	2		農地
		倉知	918	3		農地
		倉知	920	1		農地
		倉知	920	2		農地
		倉知	920	3		農地
		倉知	921	3		農地
		倉知	922	2		農地
		倉知	925	4		農地
		倉知	925	7		270㎡の内164㎡が農地
		倉知	926	1		農地
		倉知	926	2		農地
		倉知	928	3		農地
		倉知	929	1		農地
		倉知	929	2		992㎡の内432㎡が農地
		倉知	931	2		農地
		倉知	933	4		農地

地区番号 区域番号	区域の 範囲	農 用 地 区 域				備 考
		字	地 番			
			本番	枝番	孫番	
		倉知	933	5		農地
		倉知	933	6		農地
		倉知	935	2		農地
		倉知	936	1		農地
		倉知	938	1		農地
		倉知	951	1		農地
		倉知	951	2		農地
		倉知	955	9		農地
		倉知	956	3		農地
		榎木戸	1028	1		農地
		榎木戸	1028	3		農地
		榎木戸	1028	4		農地
		榎木戸	1029	4		農地
		榎木戸	1032	2		農地
		榎木戸	1039	2		農地
		榎木戸	1039	3		農地
		榎木戸	1042	4		農地
		榎木戸	1042	5		農地
		榎木戸	1043	2		1,227㎡の内57㎡が農地
		榎木戸	1045	1		農地
		榎木戸	1045	4		農地
		榎木戸	1045	6		農地
		榎木戸	1046	1		農地
		榎木戸	1046	4		農地
		榎木戸	1047	1		農地
		榎木戸	1050	3		農地
		榎木戸	1050	4		713㎡の内523㎡が農地
		榎木戸	1050	6		農地
		榎木戸	1051	1		農地
		榎木戸	1052	2		農地
		榎木戸	1055	1		農地
		榎木戸	1058	1		農地
		榎木戸	1060	1		農地
		榎木戸	1060	2		農地
		榎木戸	1062	2		農地
		榎木戸	1062	4		農地
		榎木戸	1063	1		農地
		榎木戸	1064	2		農地
		榎木戸	1067	2		農地
		榎木戸	1073	5		農地
		榎木戸	1074			農地
		榎木戸	1075			農地
		榎木戸	1076			農地
		榎木戸	1077			農地
		榎木戸	1079	1		農地
		榎木戸	1080	1		農地
		榎木戸	1080	3		農地
		榎木戸	1083	2		農地
		花井	1237	1		農地
		花井	1237	2		農地
		花井	1238	1		農地
		花井	1238	2		農地
		花井	1238	3		農地
		花井	1238	4		農地
		花井	1238	5		農地
		花井	1238	6		農地
		花井	1241	1		農地
		花井	1242	1		農地
		花井	1243	1		農地

地区番号 区域番号	区域の 範囲	農 用 地 区 域				備 考
		字	地 番			
			本番	枝番	孫番	
		花井	1243	3		農地
		花井	1246	1		農地
		花井	1246	4		農地
		花井	1247	1		農地
		花井	1247	2		農地
		花井	1247	3		農地
		花井	1247	4		農地
		花井	1247	5		農地
		花井	1247	6		農地
		花井	1248	2		農地
		花井	1248	3		農地
		花井	1251	3		農地
		花井	1251	4		農地
		花井	1252	1		農地
		花井	1252	2		農地
		花井	1252	3		農地
		花井	1252	4		農地
		花井	1253	1		農地
		花井	1253	2		農地
		花井	1254	1		農地
		花井	1254	2		農地
		花井	1255	1		農地
		花井	1256	1		農地
		花井	1256	2		農地
		花井	1256	3		農地
		花井	1256	4		農地
		花井	1256	5		農地
		花井	1256	7		農地
		花井	1258	1		1,410㎡の内102㎡が農地
		花井	1258	2		農地
		花井	1258	3		農地
		花井	1259	1		農地
		花井	1259	2		農地
		花井	1259	4		農地
		花井	1259	5		農地
		花井	1260	2		農地
		花井	1260	3		農地
		花井	1261	1		農地
		花井	1262	1		農地
		花井	1262	2		農地
		花井	1262	3		農地
		花井	1263	1		農地
		花井	1263	2		農地
		花井	1264	1		農地
		花井	1268			農地
		花井	1270	2		農地
		花井	1271			農地
		花井	1272	1		農地
		花井	1272	4		農地
		花井	1273	1		農地
		花井	1274	3		農地
		花井	1275	1		農地
		花井	1275	6		農地
		花井	1275	12		農地
		花井	1275	14		農地
		花井	1276	1		農地
		花井	1276	2		農地
		花井	1276	4		農地
		花井	1277	1		農地

地区番号 区域番号	区域の 範囲	農 用 地 区 域				備 考
		字	地 番			
			本番	枝番	孫番	
		花井	1278	1		農地
		花井	1278	6		農地
		花井	1279	1		農地
		花井	1279	2		農地
		花井	1280	1		農地
		花井	1280	4		農地
		花井	1281	1		農地
		花井	1281	2		農地
		花井	1282	1		農地
		花井	1282	2		農地
		花井	1282	4		農地
		花井	1282	5		農地
		花井	1286	1		農地
		花井	1286	2		農地
		花井	1291	4		農地
		花井	1292	1		農地
		花井	1292	2		農地
		花井	1293	2		農地
		花井	1295	1		農地
		花井	1296	1		農地
		花井	1297	1		農地
		花井	1323	4		農地
		花井	1323	5		農地
		花井	1324	2		農地
		花井	1325	2		農地
		花井	1325	4		農地
		花井	1326	1		農地
		花井	1326	2		農地
		花井	1327	1		農地
		郷呂	1376	1		農地
		郷呂	1377	1		農地
		郷呂	1377	2		農地
		郷呂	1377	3		1,647㎡の内657㎡が農地
		郷呂	1377	4		農地
		郷呂	1379	3		農地
		郷呂	1386	1		農地
		郷呂	1386	2		農地
		郷呂	1386	3		農地
		郷呂	1390	1		農地
		郷呂	1391	1		農地
		郷呂	1396	1		農地
		郷呂	1402	1		農地
		郷呂	1425	1		農地
		郷呂	1427	1		896㎡の内448㎡が農地
		郷呂	1428	2		農地
		郷呂	1428	3		農地
		郷呂	1428	4		農地
		郷呂	1428	5		農地
		郷呂	1428	6		農地
		郷呂	1428	9		農地
		郷呂	1429	1		農地
		郷呂	1429	2		農地
		郷呂	1429	3		農地
		郷呂	1429	5		農地
		郷呂	1432	1		農地
		郷呂	1432	2		農地
		郷呂	1432	3		農地
		郷呂	1432	4		農地
		郷呂	1432	5		農地

地区番号 区域番号	区域の 範囲	農 用 地 区 域				備 考
		字	地 番			
			本番	枝番	孫番	
		郷呂	1432	6		農地
		郷呂	1432	7		農地
		郷呂	1432	10		農地
		郷呂	1432	12		農地
		郷呂	1432	14		農地
		郷呂	1433	2		農地
		郷呂	1433	4		農地
		郷呂	1433	5		農地
		郷呂	1433	7		農地
		郷呂	1434	3		農地
		郷呂	1436	1		農地
		郷呂	1436	7		農地
		郷呂	1437	1		農地
		郷呂	1437	2		農地
		郷呂	1438	2		農地
		戸市田	1574	1		農地
		戸市田	1575	1		農地
		戸市田	1580	3		農地
		戸市田	1581	1		農地
		戸市田	1581	2		農地
		戸市田	1583	2		農地
		戸市田	1584	1		農地
		戸市田	1585			農地
		戸市田	1592	3		1,638㎡の内1,158㎡が農地
		戸市田	1593	1		農地
		戸市田	1593	2		農地
		戸市田	1594	2		農地
		戸市田	1594	3		農地
		戸市田	1594	4		農地
		戸市田	1596	1		農地
		戸市田	1596	2		農地
		戸市田	1597	1		農地
		戸市田	1597	2		農地
		戸市田	1597	3		農地
		戸市田	1597	4		1,124㎡の内947㎡が農地
		戸市田	1597	5		農地
		戸市田	1599	2		農地
		戸市田	1599	3		農地
		戸市田	1599	4		農地
		戸市田	1601			農地
		上之番	1604	4		農地
		上之番	1604	5		農地
		上之番	1605	1		農地
		上之番	1605	2		農地
		上之番	1605	3		農地
		上之番	1605	4		農地
		上之番	1607	1		農地
		上之番	1607	2		農地
		上之番	1608	1		農地
		上之番	1609	1		農地
		上之番	1609	2		農地
		上之番	1610	1		農地
		上之番	1610	2		農地
		上之番	1612	1		農地
		上之番	1612	2		農地
		上之番	1613	1		農地
		上之番	1613	2		農地
		上之番	1614	1		農地
		上之番	1614	2		農地

地区番号 区域番号	区域の 範囲	農 用 地 区 域				備 考
		字	地 番			
			本番	枝番	孫番	
		上之番	1615	1		農地
		上之番	1616	1		農地
		上之番	1616	2		農地
		上之番	1624	1		農地
		上之番	1624	2		農地
		上之番	1624	5		農地
		上之番	1624	6		農地
		上之番	1628	31		643m ² の内493m ² が農地
		上之番	1632	7		農地
		上之番	1633	1		農地
		上之番	1633	2		農地
		上之番	1633	3		農地
		上之番	1635	1		農地
		上之番	1639	1		農地
		上之番	1646	2		農地
		上之番	1646	7		農地
		上之番	1657	1		農地
		上之番	1659	1		農地
		上之番	1668	2		農地
		堀端	1669	10		農地
		堀端	1669	12		農地
		堀端	1676	1		農地
		堀端	1678	1		農地
		堀端	1678	2		農地
		堀端	1680	1		農地
		堀端	1681	2		農地
		堀端	1681	4		農地
		堀端	1686			農地
		堀端	1691	2		農地
		堀端	1692	2		農地
		堀端	1704			農地
		堀端	1708			農地
		堀端	1713			農地
		堀端	1714	1		農地
		堀端	1715	1		農地
		堀端	1721			農地
		堀端	1723			農地
		堀端	1724	1		農地
		堀端	1725			農地
		堀端	1729	1		808m ² の内684m ² が農地
		堀端	1729	2		農地
		堀端	1730			農地
		堀端	1731	1		農地
		堀端	1732	1		農地
		堀端	1733	4		農地
		堀端	1733	5		農地
		堀端	1733	6		農地
		堀端	1734	1		農地

地区番号 区域番号	区域の 範囲	農 用 地 区 域				備 考
		字	地 番			
			本番	枝番	孫番	
B-1	下吉田	沢尻	75	2		農地
		沢尻	80	1		1,255㎡の内、922㎡が農地
		林替戸	131	1		農業用施設用地
		林替戸	171	1		農地
		林替戸	171	2		農地
		林替戸	172	1		農地
		林替戸	172	2		農地
		林替戸	173	1		農地
		林替戸	173	2		農地
		林替戸	174	1		農地
		林替戸	175	1		農地
		林替戸	176	1		農地
		林替戸	177	1		農地
		林替戸	181	5		農地
		林替戸	181	7		農地
		林替戸	198	1		農地
		林替戸	199			農地
		林替戸	200			農地
		林替戸	201			農地
		南宮平	221	30		農地
		南宮平	221	31		農地
		南宮平	221	168		農地
		南宮平	221	170		農地
		南宮平	221	248		農地
		南宮平	222			農地
		南宮下	238			農地
		南宮下	239	1		農地
		南宮下	245	1		農地
		南宮下	250	1		農地
		南宮下	251	4		農地
		南宮下	253	1		農地
		南宮下	254	1		農地
		南宮下	254	2		農地
		南宮下	257	1		農地
		南宮下	257	2		農地
		南宮下	273	1		農地
		南宮下	273	2		農地
		南宮下	275			農地
		大落	292	1		農業用施設用地
		大落	292	2		農地
		大落	299	2		農地
		大落	310	1		農地
		大落	311	1		農地
		大落	311	2		農地
		大落	312	2		1,100㎡の内600㎡が農地
		大落	313	1		農地
		大落	313	2		農地
		大落	318	2		農地
		大落	319	1		農地
		大落	319	2		農地
		大落	320	2		農地
		襟野	357	2		農地
		襟野	357	3		農地
		襟野	359	1		農地
		襟野	359	6		農地
		襟野	360	2		農地
		襟野	360	5		農地
		襟野	362	2		農地
		襟野	363			農地

地区番号 区域番号	区域の 範囲	農 用 地 区 域				備 考
		字	地 番			
			本番	枝番	孫番	
		襟野	364			農地
		襟野	365			農地
		襟野	366			農地
		襟野	369	1		農地
		襟野	369	2		農地
		襟野	372	1		農地
		襟野	373	1		農地
		襟野	373	2	1	農地
		襟野	374	8		農地
		襟野	375	1		農地
		襟野	375	2		農地
		襟野	377	1		農地
		襟野	377	2		農地
		襟野	377	4		農地
		襟野	398	2		農地
		襟野	398	4		農地
		襟野	420	1		農地
		襟野	420	3		農地
		襟野	421	1		農地
		襟野	421	8		農地
		鷹ノ巣	428	2		農地
		鷹ノ巣	429	5		農地
		鷹ノ巣	429	9		農地
		鷹ノ巣	430	1		農地
		鷹ノ巣	430	2		農地
		鷹ノ巣	430	4		農地
		鷹ノ巣	431	1	2	農地
		鷹ノ巣	431	4		農地
		鷹ノ巣	432	1		農地
		鷹ノ巣	432	3		農地
		鷹ノ巣	433	1		農地
		鷹ノ巣	433	2		農地
		鷹ノ巣	433	4		農地
		鷹ノ巣	433	8		農地
		鷹ノ巣	433	10		農地
		鷹ノ巣	434	1		農地
		鷹ノ巣	435	1		農地
		鷹ノ巣	435	2		農地
		鷹ノ巣	436	1		農地
		鷹ノ巣	436	2		農地
		田尻	444	1		農地
		田尻	444	2		農地
		田尻	446	1		農地
		田尻	446	8		農地
		田尻	446	13		農地
		田尻	450	2		農地
		田尻	450	4		農地
		田尻	451	1		農地
		田尻	451	2		農地
		田尻	452	1		農地
		田尻	452	2		農地
		田尻	459	1		農地
		田尻	460			農地
		田尻	462	1		農地
		田尻	466			農地
		田尻	467	1		農地
		田尻	467	2		農地
		田尻	467	3		農地
		田尻	470	1		農地

地区番号 区域番号	区域の 範囲	農 用 地 区 域				備 考
		字	地 番			
			本番	枝番	孫番	
		田尻	470	3		農地
		田尻	470	4		農地
		田尻	471	2		農地
		田尻	472	1		農地
		洞口	503	1		農地
		洞口	503	5		農地
		洞口	506	1		農地
		洞口	507	1		農業用施設用地
		洞口	507	2		農地
		洞口	509	1		農地
		洞口	510	2		農地
		洞口	513	2		農地
		洞口	516	3		農地
		洞口	518	1		農地
		洞口	518	2		農地
		洞口	519	3		農地
		洞口	520	1		農地
		洞口	520	2		農地
		洞口	520	3		農地
		洞口	524			農地
		洞口	526			農地
		洞口	528			農業用施設用地 (1,043㎡の内200㎡)
		洞口	529			農地
		洞口	530			農地
		田島	535			農地
		田島	536			農地
		田島	537			農地
		田島	538			農地
		田島	539			農地
		田島	540			農地
		田島	541			農地
		田島	545			農地
		田島	547			農地
		田島	548			農地
		田島	549			農地
		田島	555			農地
		田島	556			農地
		田島	557			農地
		田島	558			農地
		田島	565			農地
		神田	571	1		農地
		神田	571	2		農地
		神田	571	3		農地
		神田	572	1		農地
		神田	572	2		農地
		神田	573	1		農地
		神田	573	2		農地
		神田	574	1		農地
		神田	574	2		農地
		神田	575			農地
		神田	578	1		農地
		神田	578	2		農地
		神田	579			農地
		神田	587	1		農地
		神田	588			農地
		神田	589	1		農地
		神田	589	2		農地
		神田	590	1		農地
		神田	590	2		農地

地区番号 区域番号	区域の 範囲	農 用 地 区 域				備 考
		字	地 番			
			本番	枝番	孫番	
		神田	590	3		農地
		神田	593			農地
		神田	594	1		農地
		神田	594	2		農地
		神田	595	1		農地
		神田	595	2		農地
		神田	596	1		農地
		神田	596	2		農地
		神田	598	1		農地
		神田	598	2		農地
		神田	598	3		農地
		申見堂	600	1		農地
		申見堂	600	2		農地
		申見堂	602	1		農地
		申見堂	603			農地
		申見堂	608	1		農地
		申見堂	609	1		農地
		申見堂	611			農地
		申見堂	613	1		815.4㎡の内489㎡が農地
		申見堂	618			農地
		申見堂	620	1		農地
		碑塚	667	1		農地
		碑塚	670			農地
		碑塚	671	2		農地
		碑塚	671	5		農地
		碑塚	672	1		農地
		碑塚	672	2		274㎡の内226㎡が農地
		碑塚	673	1		農地
		碑塚	673	2		農地
		碑塚	680			農業用施設用地
		和泉	691	2		農地
		和泉	692	2		農地
		和泉	692	3		農地
		和泉	693	1		542㎡の内271㎡が農地
		和泉	701	2		農地
		和泉	701	3		農地
		和泉	702	3		農地
		和泉	703	2		農地
		和泉	703	3		農地
		和泉	704	1		433㎡の内137㎡が農地
		和泉	704	8		531㎡の内328㎡が農地
		和泉	705	2		農地
		和泉	705	3		農地
		和泉	705	4		農地
		和泉	707	1	2	農地
		和泉	707	2		農地
		和泉	711	1		農地
		和泉	711	2		農地
		和泉	711	3		農地
		和泉	712	1		909㎡の内606㎡が農地
		和泉	713			農地
		和泉	714			農地
		和泉	715			農地
		和泉	717			農地
		和泉	719			農地
		和泉	720			1213㎡の内578㎡が農地
		和泉	721			農地
		和泉	722	1		農地
		和泉	723	1		農地

地区番号 区域番号	区域の 範囲	農 用 地 区 域				備 考
		字	地 番			
			本番	枝番	孫番	
		和泉	723	3		農地
		和泉	725	1		農地
		和泉	725	2		農地
		和泉	726	1		農地
		和泉	729	2		農地
		和泉	730			農地
		和泉	732	2		農地
		和泉	736	1		農地
		栗林	743	1		農地
		栗林	743	4		農地
		栗林	744	1		農地
		栗林	745			農地
		栗林	746	3		農地
		栗林	747	1		農地
		栗林	747	3		農地
		栗林	749	1		農地
		栗林	750	2		農地
		栗林	751	1		農地
		栗林	751	2		農地
		栗林	752	4		農地
		栗林	753	1		農地
		栗林	754	1		農地
		栗林	755	1		1,523㎡の内1,193㎡が農地
		栗林	756	4		農地
		栗林	757	1		農地
		栗林	757	3		農地
		栗林	758	2		農地
		栗林	771	7		農地
		下洞	775	1		農地
		下洞	783	2		農地
		下洞	794	2		農地
		下洞	794	3		農地
		下洞	794	4		農地
		下洞	794	5		農地
		下洞	795			農地
		下洞	796	1	2	農地
		下洞	796	2		農地
		下洞	799	1		農地
		下洞	807	1		農地
		下洞	808	1		農地
		下洞	808	2		農地
		下洞	810	1		農地
		下洞	810	2		農地
		下洞	811	1		農地
		下洞	811	2	1	農地
		下洞	811	3		農地
		下洞	811	4		農地
		下洞	813	1	2	農地
		下洞	813	2		農地
		下洞	813	6		農地
		下洞	814	1		農地
		下洞	814	2		農地
		下洞	815	1		農地
		下洞	816	1		農地
		下洞	816	2		農地
		下洞	817	1		農地
		下洞	817	2		農地
		下洞	817	3		農地
		下洞	818			農地

地区番号 区域番号	区域の 範囲	農 用 地				備 考
		字	地 番			
			本番	枝番	孫番	
		下洞	819	1		農地
		下洞	819	2		農地
		下洞	820	2		農地
		下洞	820	3		農地
		下洞	833			農地
		下洞	834	1		農地
		下洞	835	1		農地
		下洞	836	1		農地
		下洞	837	1		農地